



**BIOTRONIK**

excellence for life

**60 Years**  
of Innovation



**DRG-HEFT**  
**ZWANZIG**  
**DREIUND**  
**ZWANZIG**

BIOTRONIK / Reimbursement

367341/0/2304



**BIOTRONIK**

excellence for life

Kleine Lesehilfe

Herzschrittmacher und  
Conduction System Pacing

Ereignisrekorder

Defibrillatoren

Invasive kardiologische  
Diagnostik

Elektrophysiologie

Koronare  
Interventionen

Periphere  
Interventionen

Impressum

60 Years  
of Innovation

**DRG-HEFT**  
**ZWANZIG**  
**DREIUND**  
**ZWANZIG**

BIOTRONIK / Reimbursement

Alle Angaben basieren auf der „Vereinbarung zum Fallpauschalensystem für Krankenhäuser für das Jahr 2023“ | (Quelle: [www.g-drg.de](http://www.g-drg.de)).

Trotz gründlicher Recherche kann für die Richtigkeit und Vollständigkeit keine Haftung übernommen werden.

**Impressum**

BIOTRONIK Vertriebs  
GmbH & Co. KG  
Woermannkehre 1  
12359 Berlin · Germany

Tel +49 (0) 30 68905-0  
Fax +49 (0) 30 6852804  
[sales@biotronik.com](mailto:sales@biotronik.com)  
[www.biotronik.de](http://www.biotronik.de)

©BIOTRONIK SE & Co. KG  
Alle Rechte vorbehalten.  
Technische Änderungen  
vorbehalten.

# Sehr geehrte Leserinnen und Leser,

auch für das Jahr 2023 stellen wir Ihnen dieses kompakte Nachschlagewerk mit detaillierten Informationen zu den Fallpauschalen bzw. Erlösen im deutschen DRG-System zur Verfügung.

Wie auch im Vorjahr ist die Erstellung des DRG-Kataloges nicht im Einvernehmen erfolgt, sondern wurde per Rechtsverordnung vom Gesundheitsministerium in Kraft gesetzt. Unabhängig davon sind die Veränderungen zum Vorjahr relativ gering ausgefallen.

Dafür sind am Horizont deutliche Veränderungen in der Krankenhausfinanzierung zu erkennen, die aber noch nicht Eingang in dieses Heft finden konnten, da es noch keine konkreten Angaben zu den Veränderungen gibt.

Die Errechnung der Krankenhausvergütung beruht wie zuvor auf einer Kombination von Fallpauschalen und Pflegeerlösen.

Das Krankenhausbudget wird auch in diesem Jahr in ein „Rumpf-aDRG-Budget“ und dem Pflegekostenbudget gegliedert.

## Dr. Tino Hauser

Director Market Access &  
Clinical Affairs

## Andreas Goetze

Manager  
Market Access &  
Reimbursement

## Markus Graf

Sen. Manager Market  
Access &  
Reimbursement

## Dr. Boye Gricar

Health Economics &  
Outcome Research  
Manager

## Wichtige Änderungen zum Bundesbasisfallwert ab dem Jahr 2022

Im § 10 Krankenhausentgeltgesetz (KHEntgG) wird seit dem Jahr 2021 eine geänderte Vereinbarung des Bundbasisfallwertes eingeführt. Der Bundesbasisfallwert für das laufende Jahr wird bis zum 31. März eines jeden Jahres veröffentlicht. Das heißt, dass der Bundesbasisfallwert nicht mehr prospektiv ermittelt wird und folglich für dieses Heft nicht zur Verfügung steht.

In diesem Heft wird ein fiktiver Bundesbasisfallwert in Höhe von 4.000 € für das Jahr 2023 angenommen, der vom BVMed anhand bereits vorliegender Daten vorgeschlagen wird. Bitte beachten Sie bei der Erlösberechnung, dass das Ergebnis durch den für Sie geltenden Landesbasisfallwert höher oder niedriger ausfallen kann.

Trotz aller Sorgfalt können Fehler in diesem Heft auftreten, so dass Biotronik keine Gewähr für die Richtigkeit aller Angaben in diesem Heft übernehmen kann.

**Quellen:**

[https://www.drg-research-group.de/index.php?option=com\\_webgrouper&Itemid=112&view=webgrouper](https://www.drg-research-group.de/index.php?option=com_webgrouper&Itemid=112&view=webgrouper)

---



<https://www.bvmed.de/de/versorgung/krankenhaus/bundesbasisfallwert>

---



Bei Fragen, Vorschlägen oder Wünschen für eine Verbesserung der Nutzbarkeit dieses Heftes wenden Sie sich bitte an: [reimbursement.de@biotronik.com](mailto:reimbursement.de@biotronik.com)

Weitere Informationen sind u.a. in der Informationsbroschüre des BVMed zur Sachkostenfinanzierung und Umsetzung des Krankenhausstrukturgesetzes (KHSG) zu finden.

Ihr Reimbursement-Team der  
BIOTRONIK Vertriebs GmbH & Co. KG

# Kleine Lesehilfe

## Revision mit speziellem komplexem Eingriff

Isolierte Sondenimplantation, endovaskulär (5-377.g\*)

Implantation kabelloses Stimulationssystem (5-377.m1)

Sondenentfernung (5-378.1\*, außer 5-378.1b)

Aggregat-/Sondenentfernung (5-378.2\*, außer 5-378.2g - .2x)

+ Alter < 16 Jahre

**ODER**

+ Sondenentfernung mittels Excimer-Laser (5-378.a0), drehender Extraktionshilfe (5-387.a3) oder mit intraluminalen exp. Extraktionshilfe (5-378.a4 /.a5 /.a6)

**ODER**

+ Sondenwechsel (5-378.7\*, 5-378.x) mit bestimmter technischer Unterstützung (5-378.a0 /.a3 /.a5 /.a6)

**ODER**

+ Äußerst schwere CC (PCCL > 3)

## F18A

<b>Bewertung:</b>	<b>3,112</b>
Untere Grenzverweildauer:	3
Mittlere Verweildauer:	10,4
Obere Grenzverweildauer:	22
Kurzlieger-Abschlag:	- 1.480 €/Tag
Abschlag bei Verlegung:	- 388 €/Tag
Langlieger-Zuschlag:	424 €/Tag

**Erlös: 12.448 €**

BWR Pflegeerlös / Tag: 1,0535

Hauptleistung der DRG in Anlehnung an die offizielle Bezeichnung

**Auflistung der einzelnen Prozeduren**

(inkl. OPS-Kodes) im Sinne der Hauptleistung  
Sind mehrere OPS-Codes möglich, so ist \* ein Platzhalter für jedes andere Zeichen

+ Weitere notwendige Voraussetzung (hier: Alter < 16 Jahre) und  
- Ausschlusskriterien

Alternative notwendige Voraussetzung  
(z.B.: Äußerst schwere CC (PCCL > 3))

DRG-Parameter zur Erlösberechnung (ohne mögliche Zusatzentgelte)

DRG-Erlös (ohne Zusatzentgelte)

BWR Pflegeerlös pro Tag.

Die Übersichten sind grundsätzlich so aufgebaut, dass alle wesentlichen Voraussetzungen für die Eingruppierung in die jeweilige DRG-Fallpauschale getrennt voneinander aufgeführt sind. Dies sind insbesondere:

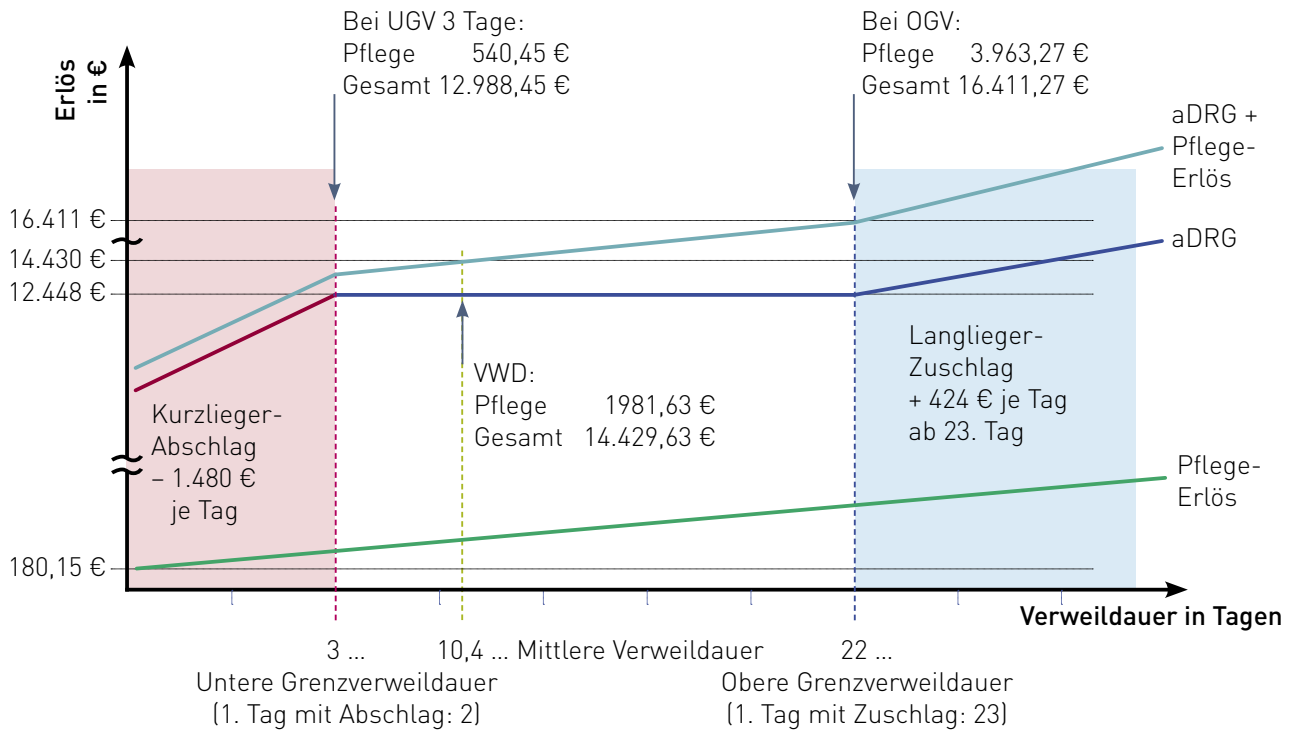
- Die Hauptleistung mit den zu Grunde liegenden Prozeduren (inkl. OPS-Kode)
- Zusätzliche Leistungen (in Form von Prozeduren) oder Voraussetzungen (Alter, Verweildauer)
- Mögliche relevante Hauptdiagnosen (inkl. ICD-Kode)
- Die Relevanz von Nebendiagnosen (mit oder ohne CC verschiedener Schweregrade)
- Alternative Voraussetzungen zur Eingruppierung werden durch „oder“ getrennt ausgewiesen

## **aDRG-Katalog + Pflegeerlöskatalog\***

Die Erlösberechnung sowie die Angabe der Zu- und Abschläge erfolgt auf der Grundlage des fiktiven Bundesbasisfallwertes in Höhe von 4.000€\*.

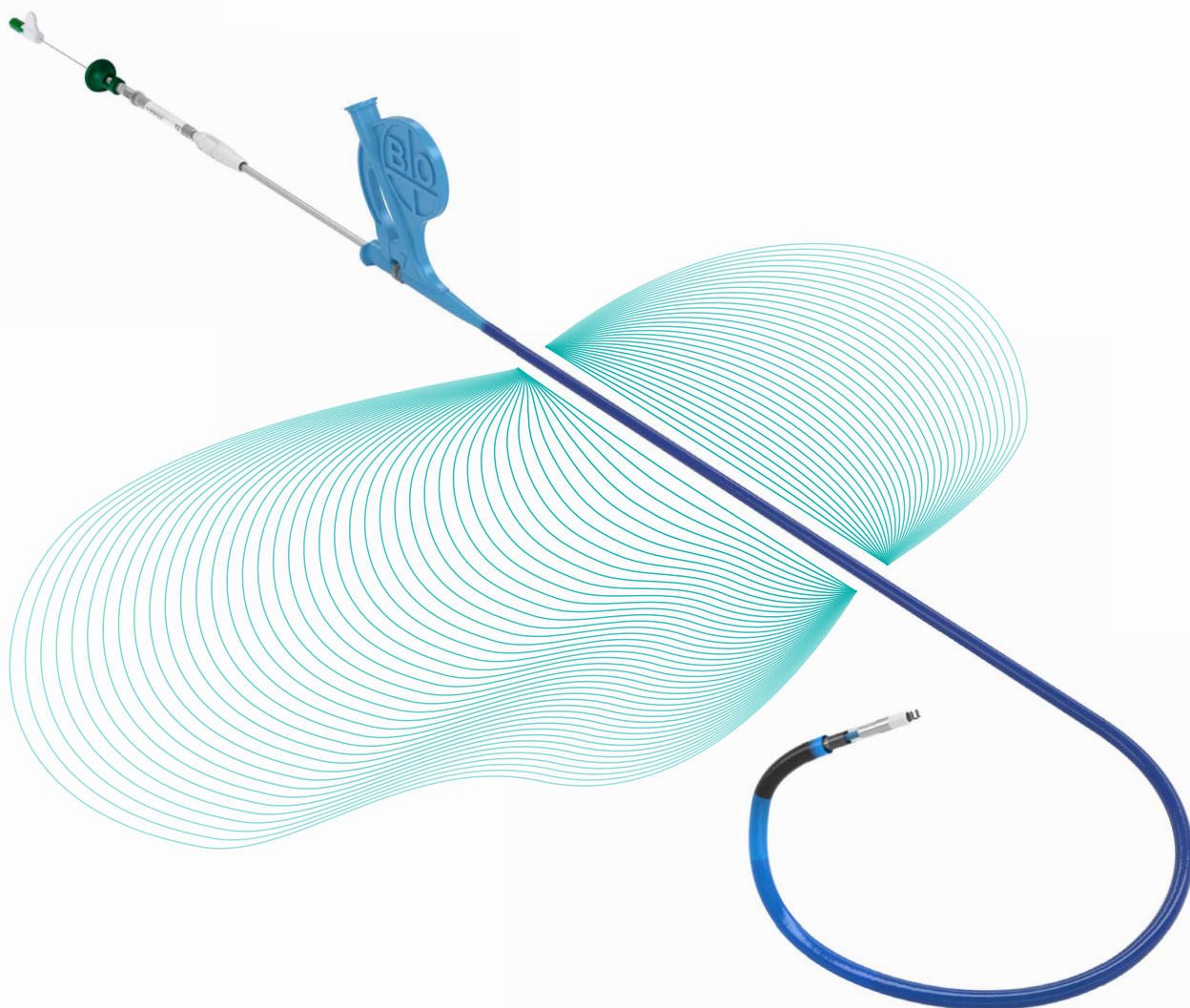
- Das Krankenhausbudget wird seit 2021 differenziert; in ein „Rumpf“-a-DRG-Budget und ein Pflegebudget (Ist-Pflegepersonal-kosten)
- Das Pflegebudget wird über Pflegeentgelte ausgezahlt; Produkt aus „Pflegeerlös Bewertungsrelation / Tag“ (Spalte 14 im aG-DRG-Fallpauschalen-Katalog), patientenindividueller tatsächlicher Verweildauer und krankenhausindividuellem Pflegeentgeltwert
- Bis zur Einigung auf einen krankenhausindividuellen Pflegeentgeltwert in den jeweiligen Budgetverhandlungen, erfolgt die Vergütung über einen, auf Bundesebene vereinbarten vorläufigen Pflegeentgeltwert in Höhe von 230 Euro (ab 1. Januar 2023)
- Am Ende des Kalenderjahres werden die tatsächlich nachgewiesenen Pflegepersonalkosten durch einen Betriebsprüfer testiert, mit den abgerechneten Pflegeerlösen des gleichen Zeitraumes verglichen und angefallene Mehr- oder Mindererlöse zu 100 % ausgeglichen

\* Quelle: Abschätzung des BVMed für den Bundesbasisfallwert 2023





# Herzschrittmacher und Conduction System Pacing





# Herzschrittmacher

Kodierung nach dem OPS 2023

Neuimplantation

1-K-HSM

2-K-HSM

3-K-HSM

Aggregatwechsel

1-K-HSM

2-K-HSM

3-K-HSM

Revisionen

Zusätzliche  
Prozeduren

System zur Stimulation des  
Leitungssystems

# Herzschrittmacher

Herzschrittmacher	Neuimplantation			Aggregatwechsel		
	+ komplexer PTCA	+ Alter < 16 Jahre	+ mit invasiver kardiologischer Diagnostik ODER PCCL > 3		+ Alter < 16 Jahre	
1-K-HSM ▶	F12F		F12C	F12E	F17B	F17A
2-K-HSM ▶	F12F	F12C	F12C	F12D	F17B	F17A
3-K-HSM ▶	F12B		F12C	F12A	F17A	F17A

<b>Revisionen:</b> • eines Herzschrittmachers ODER • einer Elektrode (ohne Aggregatwechsel)	... ohne äußerst schwere CC, ohne aufwendige Sondenentfernung, ohne komplexen Eingriff	F18D
	... mit komplexem Eingriff, ohne äußerst schwere CC, ohne aufw. Sondenentf., ohne intralum. exp. Extraktionshilfe	F18C
	... bei Alter <16 oder mit äußerst schweren CC, ohne komplexen Eingriff, ohne aufwendige Sondenentfernung	F18B
	... mit komplexem Eingriff, mit intralum. exp. Extraktionshilfen, ohne schwere CC	F18B
	... bei Alter <16 oder mit äußerst schweren CC, mit komplexem Eingriff	F18A
	... mit aufwendiger Sondenentfernung	

<b>Zusätzliche Prozeduren</b>	... isolierte offen chirurgische Sondenentfernung	F12D
	... HSM Implantation mit komplizierten Faktoren ohne aufwendige Sondenentfernung	F12B

aDRG	Bew. Rel.	Erlös
F12A	3,686	14.744 €
F12B	2,203	8.812 €
F12C	2,519	10.076 €
F12D	2,222	8.888 €
F12E	1,667	6.668 €
F12F	1,222	4.888 €
F17A	1,407	5.628 €
F17B	0,742	2.968 €
F18A	3,112	12.448 €
F18B	1,912	7.648 €
F18C	1,186	4.744 €
F18D	0,627	2.508 €

# Herzschrittmacher – Kodierung nach dem OPS 2023

<b>Prozedur:</b>	<b>SR</b> 1-Kammer-HSM	<b>DR</b> 2-Kammer-HSM	<b>HF</b> 3-Kammer-HSM
Neuimplantation	5-377.1	5-377.30	5-377.41
Aggregatwechsel (ohne Änderung der Sonde)	5-378.51	5-378.52	5-378.5b
Aggregat- und Sondenwechsel	5-378.61	5-378.62	5-378.6b
Sondenwechsel	5-378.71	5-378.72	5-378.7b
<b>Systemumstellung:</b>			
von 1-K-HSM auf ...	–	5-378.b0	5-378.b2
von 2-K-HSM auf ...	5-378.b3	–	5-378.b5
von 3-K-HSM auf ...	5-378.b6	5-378.b7	–
von ICD auf ...	5-378.ca	5-378.cb	5-378.cd

<b>Zusatzcodes</b>	<b>kodierbar für:</b>
<b>BIOTRONIK Home Monitoring®</b> 5-377.d	alle Modelle mit dem Zusatz: -T
<b>Messfunktion für das Lungenwasser</b> 5-377.h0	Enitra 6/8 Edora 8
<b>MRT-fähiger Herzschrittmacher</b> 5-934.0	Enticos 4 Enitra 6/8 Edora 8
<b>Herzschrittmacher mit quadripolarer Stimulationsfunktion</b> 5-377.h1	Enitra 8 HF-T QP Edora 8 HF-T QP

# Enitra 8

## Minimal Size. Maximum Options.

Die Enitra 8 Herzschrittmacher Familie ist klein, langlebig und bietet zudem eine breite Palette an Funktionen für umfangreiche Diagnostik, eine leistungsstarke Bradykardie-therapie sowie eine exzellente Handhabung.

### Highlights

- Kleines Gehäuse
- Exzellente Laufzeit
- ProMRI
- MRI AutoDetect
- QP Technologie
- Closed Loop Stimulation
- 13 LV Stimulationsoptionen (CRT-P)
- Capture Control
- VP Suppression und IRS<sup>plus</sup>
- BIOTRONIK Home Monitoring®
- Ereignisbasierte IEGM Übertragung innerhalb von 24 h



# 1-Kammer-HSM-System

## Implantation eines 1-Kammer-Schrittmachers

### Implantation eines 1-K-HSM (5-377.1)

- Alter < 16 Jahre
- Invasive kardiologische Diagnostik

- Alter < 16 Jahre
- Invasive kardiologische Diagnostik:
  - Diagnostische Katheteruntersuchung an Herz und Kreislauf (1-27\*.\*)
  - EPU (1-265.\*)
  - Kardiales Mapping (1-268.\*)
  - Intrakoronare Flussmessung (3-05g.1)
  - Intrakardiale Echokardiographie (ICE, 3-05g.2)
  - Optische Kohärenztomographie (OCT): Koronargefäße (3-300.1)

### F12F

<b>Bewertung:</b>	<b>1,222</b>
Untere Grenzverweildauer:	2
Mittlere Verweildauer:	5,4
Obere Grenzverweildauer:	11
Kurzlieger-Abschlag:	- 1.632 €/Tag
Abschlag bei Verlegung:	- 332 €/Tag
Langlieger-Zuschlag:	276 €/Tag

**Erlös: 4.888 €**

BWR Pflegeerlös / Tag: 0,8891

### F12E

<b>Bewertung:</b>	<b>1,667</b>
Untere Grenzverweildauer:	3
Mittlere Verweildauer:	7,9
Obere Grenzverweildauer:	15
Kurzlieger-Abschlag:	- 988 €/Tag
Abschlag bei Verlegung:	- 332 €/Tag
Langlieger-Zuschlag:	288 €/Tag

**Erlös: 6.668 €**

BWR Pflegeerlös / Tag: 0,77953

# 1-Kammer-HSM-System

## Implantation eines 1-Kammer-Schrittmachers

### Implantation eines 1-K-HSM (5-377.1)

+ Alter < 16 Jahre

## F12C

<b>Bewertung:</b>	<b>2,519</b>
Untere Grenzverweildauer:	3
Mittlere Verweildauer:	8,6
Obere Grenzverweildauer:	17
Kurzlieger-Abschlag:	- 1.188 €/Tag
Abschlag bei Verlegung:	- 356 €/Tag
Langlieger-Zuschlag:	288 €/Tag

**Erlös: 10.076 €**

BWR Pflegeerlös / Tag: 1,064

## 2-Kammer-HSM-System

### Implantation eines 2-Kammer-Schrittmachers

Implantation eines 2-K-HSM  
(5-377.2, 5-377.30, 5-377.31)

Aggregat- und Sondenwechsel bei 2-K-HSM  
(5-378.62)

Systemumstellung: 1-/3-K-HSM auf 2-K-HSM  
(5-378.b0, 5-378.b7)

Systemumstellung: ICD auf 2-K-HSM  
(5-378.cb)

Systemumstellung: intrakard. Impulsgenerator auf 2-K-HSM  
(5-378.d1)

- Alter < 16 Jahre
- Ohne komplexen Eingriff
- Ohne äußerst schwere CC (PCCL < 4)

## F12F

<b>Bewertung:</b>	<b>1,222</b>
Untere Grenzverweildauer:	2
Mittlere Verweildauer:	5,4
Obere Grenzverweildauer:	11
Kurzlieger-Abschlag:	- 1.632 €/Tag
Abschlag bei Verlegung:	- 332 €/Tag
Langlieger-Zuschlag:	276 €/Tag

**Erlös: 4.888 €**

BWR Pflegeerlös / Tag: 0,8891



## 2-Kammer-HSM-System

### Implantation eines 2-Kammer-Schrittmachers

Implantation eines 2-K-HSM  
(5-377.2, 5-377.30, 5-377.31)

Aggregat- und Sondenwechsel bei 2-K-HSM  
(5-378.62)

Systemumstellung: 1-/3-K-HSM auf 2-K-HSM  
(5-378.b0, 5-378.b7)

Systemumstellung: ICD auf 2-K-HSM  
(5-378.cb)

Systemumstellung: intrakard. Impulsgenerator auf 2-K-HSM  
(5-378.d1)

– Alter < 16 Jahre

#### UND

+ Äußerst schwere Nebendiagnosen  
(PCCL > 3)

#### ODER

+ Sonstige PTCA (Ballon, 1 Stent, ..., siehe  
Definitionshandbuchhandbuch S. 1410)

#### ODER

+ Isolierte Sondenimplantation epikardial  
(5-377.c0 / .c1 / .c2)

#### ODER

+ Sondenentfernung oder -wechsel  
(5-378.22, 5-378.62, 5-378.6x)

#### ODER

+ Sondenentfernung mit technischer  
Unterstützung (5-378.a4 / .a5 / .a6)

+ Alter < 16 Jahre

#### ODER

+ Ablation bei Herzrhythmusstörungen  
(8-835.2\* / .3\* / .4\* / .a\* / .b\* / .x / .y)

#### ODER

+ Bestimmte, komplexe PTCA  
(Kodierhandbuch S. 1408/09)

### F12D

<b>Bewertung:</b>	<b>2,222</b>
Untere Grenzverweildauer:	4
Mittlere Verweildauer:	11,4
Obere Grenzverweildauer:	23
Kurzlieger-Abschlag:	– 1.248 €/Tag
Abschlag bei Verlegung:	– 408 €/Tag
Langlieger-Zuschlag:	300 €/Tag

**Erlös: 8.888 €**

BWR Pflegeerlös / Tag: 1,1451

### F12C

<b>Bewertung:</b>	<b>2,519</b>
Untere Grenzverweildauer:	3
Mittlere Verweildauer:	8,6
Obere Grenzverweildauer:	17
Kurzlieger-Abschlag:	– 1.188 €/Tag
Abschlag bei Verlegung:	– 356 €/Tag
Langlieger-Zuschlag:	288 €/Tag

**Erlös: 10.076 €**

BWR Pflegeerlös / Tag: 1,064

## 3-Kammer-HSM-System

### Implantation eines 3-Kammer-Schrittmachers:

3-K-HSM-Implantation  
(5-377.40/.41)

Aggregat- und Sondenwechsel bei 3-K-HSM  
(5-378.6a/.6b)

Systemumstellung: 1-/2-K-HSM auf 3-K-HSM  
(5-378.b1/.b2, 5-378.b4/.b5)

Systemumstellung: ICD auf 3-K-HSM  
(5-378.cc/.cd)

Systemumstellung: intrakardialer Pulsgenerator auf 3-K-HSM  
(5-378.d2/.d3)

- Alter <16 Jahre
- Ohne äußerst schwere CC (PCCL < 4)
- Ohne Ablation
- Ohne PTCA
- Ohne aufwendige Sondenentfernung

- Alter < 16 Jahre

### F12B

<b>Bewertung:</b>	<b>2,203</b>
Untere Grenzverweildauer:	2
Mittlere Verweildauer:	5,3
Obere Grenzverweildauer:	12
Kurzlieger-Abschlag:	- 2.012 €/Tag
Abschlag bei Verlegung:	- 372 €/Tag
Langlieger-Zuschlag:	264 €/Tag

**Erlös: 8.812 €**

BWR Pflegeerlös / Tag: 0,8367

### F12C

<b>Bewertung:</b>	<b>2,519</b>
Untere Grenzverweildauer:	3
Mittlere Verweildauer:	8,6
Obere Grenzverweildauer:	17
Kurzlieger-Abschlag:	- 1.188 €/Tag
Abschlag bei Verlegung:	- 356 €/Tag
Langlieger-Zuschlag:	288 €/Tag

**Erlös: 10.076 €**

BWR Pflegeerlös / Tag: 1,064

## 3-Kammer-HSM-System

### Implantation eines 3-Kammer-Schrittmachers (siehe F12B)

3-K-HSM-Implantation  
(5-377.40/.41)

Aggregat- und Sondenwechsel bei 3-K-HSM  
(5-378.6a/.6b)

Systemumstellung: 1-/2-K-HSM auf 3-K-HSM  
(5-378.b1/.b2, 5-378.b4/.b5)

Systemumstellung: ICD auf 3-K-HSM  
(5-378.cc/.cd)

Systemumstellung: intrakardialer Pulsgenerator auf 3-K-HSM  
(5-378.d2/.d3)

+ Äußerst schwere CC (PCCL > 3)

#### ODER

+ Ablation bei Herzrhythmusstörungen  
(8-835.--)

#### ODER

+ komplexe PTCA (ab 2 Stents, Rotablation,  
Thrombolyse,...)

## F12A

<b>Bewertung:</b>	<b>3,686</b>
Untere Grenzverweildauer:	4
Mittlere Verweildauer:	12,5
Obere Grenzverweildauer:	27
Kurzlieger-Abschlag:	- 1.292 €/Tag
Abschlag bei Verlegung:	- 380 €/Tag
Langlieger-Zuschlag:	284 €/Tag

**Erlös: 14.744 €**

BWR Pflegeerlös / Tag: 0,9924

# Aggregatwechsel

## Aggregatwechsel bei 2-K-HSM

Aggregatwechsel bei 1-K-HSM  
[5-378.52]

Systemumstellung: 2-/3-K-HSM auf 1-K-HSM  
[5-378.b3, 5-378.b6]

– Alter < 16 Jahre

+ Alter < 16 Jahre

### F17B

<b>Bewertung:</b>	<b>0,847</b>
Untere Grenzverweildauer:	2
Mittlere Verweildauer:	2,8
Obere Grenzverweildauer:	5
Kurzlieger-Abschlag:	– 544 €/Tag
Abschlag bei Verlegung:	– 280 €/Tag
Langlieger-Zuschlag:	268 €/Tag

**Erlös: 2.968 €**

BWR Pflegeerlös / Tag: 0,8994

### F17A

<b>Bewertung:</b>	<b>1,407</b>
Untere Grenzverweildauer:	2
Mittlere Verweildauer:	3
Obere Grenzverweildauer:	5
Kurzlieger-Abschlag:	– 1.016 €/Tag
Abschlag bei Verlegung:	– 360 €/Tag
Langlieger-Zuschlag:	276 €/Tag

**Erlös: 5.628 €**

BWR Pflegeerlös / Tag: 1,0542

# Aggregatwechsel

## Aggregatwechsel bei 3-K-HSM

Aggregatwechsel bei 3-K-HSM  
(5-378.5a/-b)

### F17A

<b>Bewertung:</b>	<b>1,407</b>
Untere Grenzverweildauer:	2
Mittlere Verweildauer:	3
Obere Grenzverweildauer:	5
Kurzlieger-Abschlag:	- 1.016 €/Tag
Abschlag bei Verlegung:	- 360 €/Tag
Langlieger-Zuschlag:	276 €/Tag

**Erlös: 5.628 €**

BWR Pflegeerlös / Tag: 1,0542

## Revisionen

### Revision ohne komplexen Eingriff:

Aggregatentfernung  
(5-378.0\*)

Sondenkorrektur  
(5-378.3-)

Lagekorrektur des Aggregats  
(5-378.4-)

Kupplungskorrektur  
(5-378.8-)

- Alter <16 Jahre
- Ohne äußerst schwere Nebendiagnosen (PCCL < 4)

- Alter <16 Jahre
- ODER**
- Äußerst schwere CC (PCCL > 3)
- ODER**
- Sondenentfernung mit Excimer-Laser, rotierender Extr.Schleuse oder mehr als eine Extraktionshilfe

### F18D

<b>Bewertung:</b>	<b>0,627</b>
Untere Grenzverweildauer:	2
Mittlere Verweildauer:	3,8
Obere Grenzverweildauer:	8
Kurzlieger-Abschlag:	- 1.340 €/Tag
Abschlag bei Verlegung:	- 200 €/Tag
Langlieger-Zuschlag:	256 €/Tag

**Erlös: 2.508 €**

BWR Pflegeerlös / Tag: 0,8063

### F18B

<b>Bewertung:</b>	<b>1,912</b>
Untere Grenzverweildauer:	3
Mittlere Verweildauer:	9,2
Obere Grenzverweildauer:	19
Kurzlieger-Abschlag:	- 1.308 €/Tag
Abschlag bei Verlegung:	- 396 €/Tag
Langlieger-Zuschlag:	276 €/Tag

**Erlös: 7.648 €**

BWR Pflegeerlös / Tag: 0,9119

## Revisionen

### Revision mit komplexen Eingriff:

Isolierte Sondenimplantation, endovaskulär  
(5-377.g\*)

Sondenentfernung  
(5-378.1\*)

Aggregat- und Sondenentfernung  
(5-378.2\*)

Sondenwechsel  
(5-378.7\*)

Sonstige Entfernung, Wechsel und Korrektur  
(5-378.x)

- Alter < 16 Jahre
- Ohne äußerst schwere CC (PCCL < 4)
- Ohne Einsatz von Extraktionshilfen oder Excimer-Laser

- + Einsatz einer intraluminalen expandierenden Extraktionshilfe (5-378.a4)

### F18C

<b>Bewertung:</b>	<b>1,186</b>
Untere Grenzverweildauer:	2
Mittlere Verweildauer:	4,4
Obere Grenzverweildauer:	9
Kurzlieger-Abschlag:	- 1.596 €/Tag
Abschlag bei Verlegung:	- 316 €/Tag
Langlieger-Zuschlag:	276 €/Tag

**Erlös: 4.744 €**

BWR Pflegeerlös / Tag: 0,8629

### F18B

<b>Bewertung:</b>	<b>1,912</b>
Untere Grenzverweildauer:	3
Mittlere Verweildauer:	9,2
Obere Grenzverweildauer:	19
Kurzlieger-Abschlag:	- 1.308 €/Tag
Abschlag bei Verlegung:	- 396 €/Tag
Langlieger-Zuschlag:	276 €/Tag

**Erlös: 7.648 €**

BWR Pflegeerlös / Tag: 0,9119

## Revisionen

### Revision (siehe F18D) mit speziellem komplexem Eingriff

Isolierte Sondenimplantation, endovaskulär  
(5-377.g\*)

Aggregatentfernung  
(5-378.0\*)

Sondenentfernung  
(5-378.1\*, außer 5-378.1b)

Aggregat-/Sondenentfernung  
(5-378.2\*, außer 5-378.2g /.2h und .2x)

Sondenkorrektur  
(5-378.31 /.35 /.3a bis .3g /.3j /.3x)

Lagekorrektur Aggregat  
(5-378.4\*)

+ Alter < 16 Jahre

#### ODER

+ Äußerst schwere Nebendiagnosen  
(PCCL > 3)

#### ODER

+ Sondenentfernung mittels  
Excimer-Laser (5-378.a0),  
drehender Extraktionshilfe (5-387.a3)  
oder mehr als einer intraluminalen  
exp. Extraktionshilfe (5-378.a5/.a6)

### Isolierte offen-chirurgische Sondenimplantation (5-377.c0/-1/-2)

+ Alter > 15 Jahre

## F18A

<b>Bewertung:</b>	<b>3,112</b>
Untere Grenzverweildauer:	3
Mittlere Verweildauer:	10,4
Obere Grenzverweildauer:	22
Kurzlieger-Abschlag:	- 1.480 €/Tag
Abschlag bei Verlegung:	- 388 €/Tag
Langlieger-Zuschlag:	424 €/Tag

**Erlös: 12.448 €**

BWR Pflegeerlös / Tag: 1,0535

## F12D

<b>Bewertung:</b>	<b>2,222</b>
Untere Grenzverweildauer:	4
Mittlere Verweildauer:	11,4
Obere Grenzverweildauer:	23
Kurzlieger-Abschlag:	- 1.248 €/Tag
Abschlag bei Verlegung:	- 408 €/Tag
Langlieger-Zuschlag:	300 €/Tag

**Erlös: 8.888 €**

BWR Pflegeerlös / Tag: 1,1451



## Revisionen

### Implantation eines 1-/2- oder 3-Kammer-Schrittmachers

Isolierte Sondenimplantation, endovaskulär  
(5-377.g\*)

Sondenentfernung  
(5-378.1\*)

Aggregat- und Sondenentfernung  
(5-378.2\*)

Sondenwechsel  
(5-378.7\*)

Sonstige Entfernung, Wechsel und Korrektur  
(5-378.x)

+ Äußerst schwere Nebendiagnosen  
(PCCL > 3)

+ Alter < 16 Jahre

#### ODER

+ Revision mit komplexem Eingriff  
(siehe F18C)

+ Äußerst schwere Nebendiagnosen  
(PCCL > 3)

#### ODER

+ Sondenentfernung oder -wechsel  
(siehe F18A) mit Excimer-Laser  
(5-378.a0),  
rotierender Extraktionsschleuse  
(5-378.a3)  
oder mehr als eine intraluminal  
expandierbarer Extraktionshilfe  
(5-378.a5/.a6)

#### ODER

### Isolierte offen-chirurgische Sondenimplantation

+ Sondenentfernung oder -wechsel  
(siehe F18A) mit Excimer-Laser  
(5-378.a0),  
rotierender Extraktionsschleuse  
(5-378.a3)  
oder mehr als eine intraluminal  
expandierbarer Extraktionshilfe  
(5-378.a5/.a6)

## F12A

**Bewertung: 3,686**

Untere Grenzverweildauer: 4

Mittlere Verweildauer: 12,5

Obere Grenzverweildauer: 27

Kurzlieger-Abschlag: - 1.292 €/Tag

Abschlag bei Verlegung: - 380 €/Tag

Langlieger-Zuschlag: 284 €/Tag

**Erlös: 14.744 €**

BWR Pflegeerlös / Tag: 0,9924

## Stimulation des Leitungssystems (CSP)

### Implantation eines Systems zur Stimulation des Leitungssystems (CSP) inkl. HIS-Bündel und Tawaraschenkel

#### Bitte beachten:

Die Kodierung eines Systems zur Stimulation des Leitungssystems (Conduction System Pacing, inkl. Implantation am HIS-Bündel oder Tawaraschenkel) wird durch die Anzahl der genutzten bzw. implantierten Elektroden kodiert.

### Implantation eines Systems zur Stimulation des Leitungssystems mit 1 oder 2 Elektroden

Implantation eines Systems zur Stimulation des Leitungssystems:  
Mit 2 Elektroden  
(5-377.n0)

Implantation eines Systems zur Stimulation des Leitungssystems:  
Mit 1 Elektroden  
(5-377.n2)

— Alter < 16 Jahre

## F12F

<b>Bewertung:</b>	<b>1,222</b>
Untere Grenzverweildauer:	2
Mittlere Verweildauer:	5,4
Obere Grenzverweildauer:	11
Kurzlieger-Abschlag:	- 1.632 €/Tag
Abschlag bei Verlegung:	- 332 €/Tag
Langlieger-Zuschlag:	276 €/Tag

**Erlös: 4.888 €**

BWR Pflegeerlös / Tag: 0,8891

## Stimulation des Leitungssystems (CSP)

### Implantation eines Systems zur Stimulation des Leitungssystems mit 3 Elektroden

Implantation eines Systems zur Stimulation des Leitungssystems:  
Mit 3 Elektroden  
(5-377.n1)

– Alter < 16 Jahre

### F12B

<b>Bewertung:</b>	<b>2,203</b>
Untere Grenzverweildauer:	2
Mittlere Verweildauer:	5,3
Obere Grenzverweildauer:	12
Kurzlieger-Abschlag:	– 2.012 €/Tag
Abschlag bei Verlegung:	– 372 €/Tag
Langlieger-Zuschlag:	264 €/Tag

**Erlös: 8.812 €**

BWR Pflegeerlös / Tag: 0,8367

### Implantation eines Systems zur Stimulation des Leitungssystems mit 2 oder 3 Elektroden

Implantation eines Systems zur Stimulation des Leitungssystems:  
Mit 2 Elektroden  
(5-377.n0)

Implantation eines Systems zur Stimulation des Leitungssystems:  
Mit 3 Elektroden  
(5-377.n1)

Implantation eines Systems zur Stimulation des Leitungssystems:  
Mit 1 Elektroden  
(5-377.n2)

+ Alter < 16 Jahre

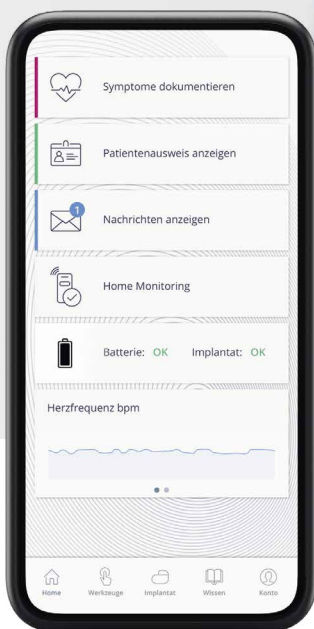
### F12C

<b>Bewertung:</b>	<b>2,519</b>
Untere Grenzverweildauer:	3
Mittlere Verweildauer:	8,6
Obere Grenzverweildauer:	17
Kurzlieger-Abschlag:	– 1.188 €/Tag
Abschlag bei Verlegung:	– 356 €/Tag
Langlieger-Zuschlag:	288 €/Tag

**Erlös: 10.076 €**

BWR Pflegeerlös / Tag: 1,064

# Ereignisrekorder





# Ereignisrekorder

Kodierung nach dem OPS 2023

Neuimplantation

Aggregatwechsel

Revisionen

Implantation

Im Zusammenhang mit  
Ablationen bei Tachyarrhythmie

Implantation

Bei Behandlung  
des akuten Schlaganfalls

# Ereignisrekorder

Ereignisrekorder		+ Alter < 16 Jahre	+ mit invasiver kardiologischer Diagnostik bei bestimmten Eingriffen	+ mit Ablation bei Tachy- arrhythmie	+ mit Behandlung eines akuten Schlaganfalls
Neuimplantation	F12F	F12C	F12E	F50A	B17A
Aggregatwechsel	F17B	F17A			
Revision	F18D	F18B			

aDRG	Bew. Rel.	Erlös
B17A	1,923	7.692 €
F12C	2,519	10.076 €
F12E	1,667	6.668 €
F12F	1,222	4.888 €
F17A	1,407	5.628 €
F17B	0,742	2.968 €
F18B	1,912	7.648 €
F18D	0,627	2.508 €
F50A	1,978	7.912 €

# Ereignisrekorder

## Kodierung nach dem OPS 2022

<b>Prozedur:</b>	<b>Ereignis- Rekorder</b>
Neuimplantation	5-377.8
Aggregatwechsel	5-378.57
Explantation	5-378.07

<b>Zusatzkodes</b>	<b>kodierbar für:</b>
<b>BIOTRONIK Home Monitoring®</b> 5-377.d	alle Modelle

# BIOMONITOR III<sub>m</sub>

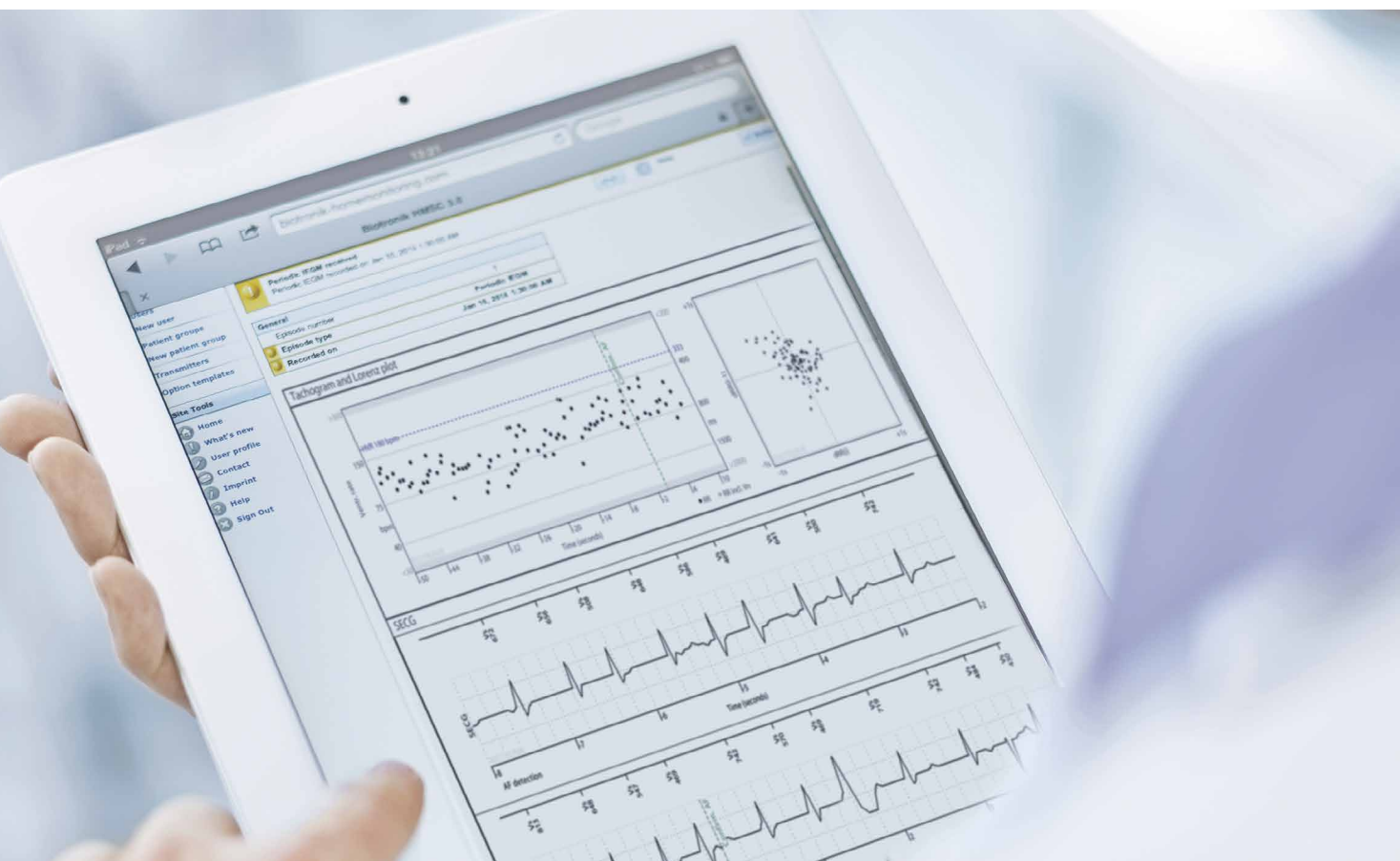
## BIOTRONIK Ereignisrekorder & BIOTRONIK Home Monitoring®

Maximized Precision.

Minimized Workload.

### Highlights

- BIOvector für ausgezeichnete Signalqualität
- RhythmCheck reduziert falsch positive AF-Detektionen
- Ectopy Counter für einen diagnostischen Langzeittrend
- Exzellente Laufzeit – Langzeitmonitoring für 5,5 Jahre
- Vollautomatisches Home Monitoring – einfaches „Plug in & go“-Prinzip für hohe Patientencompliance





## Implantation als Hauptleistung

### Implantation eines Ereignisrekorders

#### Implantation eines Ereignisrekorders (5-377.8)

- Alter <16 Jahre
- Invasive kardiologische Diagnostik

- + Invasive kardiologische Diagnostik:
  - Diagnostische Katheteruntersuchung an Herz und Kreislauf (1-27-)
  - EPU (1-265.-)
  - Intrakoronare Flussmessung (3-05g.1)
  - Intrakardiale Echokardiographie (ICE, 3-05g.2)
  - Optische Kohärenztomographie (OCT): Koronargefäße (3-300.1)

### F12F

<b>Bewertung:</b>	<b>1,222</b>
Untere Grenzverweildauer:	2
Mittlere Verweildauer:	5,4
Obere Grenzverweildauer:	11
Kurzlieger-Abschlag:	- 1.632 €/Tag
Abschlag bei Verlegung:	- 332 €/Tag
Langlieger-Zuschlag:	276 €/Tag

**Erlös: 4.888 €**

BWR Pflegeerlös / Tag: 0,8891

### F12E

<b>Bewertung:</b>	<b>1,667</b>
Untere Grenzverweildauer:	3
Mittlere Verweildauer:	7,9
Obere Grenzverweildauer:	15
Kurzlieger-Abschlag:	- 988 €/Tag
Abschlag bei Verlegung:	- 332 €/Tag
Langlieger-Zuschlag:	264 €/Tag

**Erlös: 6.668 €**

BWR Pflegeerlös / Tag: 0,7953

## Implantation als Hauptleistung

### Implantation eines Ereignisrekorders

#### Implantation eines Ereignisrekorders (5-377.8)

- Intensivmedizinische Komplexbehandlung im Kindesalter (8-98d.0)
- + Alter < 16 Jahre

## F12C

<b>Bewertung:</b>	<b>2,519</b>
Untere Grenzverweildauer:	3
Mittlere Verweildauer:	8,6
Obere Grenzverweildauer:	17
Kurzlieger-Abschlag:	- 1.188 €/Tag
Abschlag bei Verlegung:	- 356 €/Tag
Langlieger-Zuschlag:	288 €/Tag

**Erlös: 10.076 €**

BWR Pflegeerlös / Tag: 1,064

# Aggregatwechsel

## Aggregatwechsel bei Ereignisrekordern

### Implantation eines Ereignisrekorders

– Alter <16 Jahre

+ Alter < 16 Jahre

### F17B

<b>Bewertung:</b>	<b>0,742</b>
Untere Grenzverweildauer:	2
Mittlere Verweildauer:	2,8
Obere Grenzverweildauer:	5
Kurzlieger-Abschlag:	– 544 €/Tag
Abschlag bei Verlegung:	– 280 €/Tag
Langlieger-Zuschlag:	268 €/Tag

**Erlös: 2.968 €**

BWR Pflegeerlös / Tag: 0,8994

### F17A

<b>Bewertung:</b>	<b>1,407</b>
Untere Grenzverweildauer:	2
Mittlere Verweildauer:	3
Obere Grenzverweildauer:	6
Kurzlieger-Abschlag:	– 1.016 €/Tag
Abschlag bei Verlegung:	– 360 €/Tag
Langlieger-Zuschlag:	336 €/Tag

**Erlös: 5.628 €**

BWR Pflegeerlös / Tag: 1,0542

## Im Zusammenhang mit Ablationen bei Tachyarrhythmie

### Implantation eines Ereignisrekorders

#### Implantation eines Ereignisrekorders (5-377.8)

+ Alter < 16 Jahre

## F50A

<b>Bewertung:</b>	<b>1,978</b>
Untere Grenzverweildauer:	2
Mittlere Verweildauer:	3,4
Obere Grenzverweildauer:	7
Kurzlieger-Abschlag:	- 724 €/Tag
Abschlag bei Verlegung:	- 412 €/Tag
Langlieger-Zuschlag:	280 €/Tag

**Erlös: 7.912 €**

BWR Pflegeerlös / Tag: 0,8965

## Bei Behandlung des akuten Schlaganfalls

### Implantation eines Ereignisrekorders

#### Implantation eines Ereignisrekorders (5-377.8)

- Ohne neurologische Komplexbehandlung des akuten Schlaganfalls
- + Krankheiten und Störungen des Nervensystems, u. a.:
  - Hirnfarkt durch nicht näher bezeichneten Verschluss oder Stenose zerebraler Arterien (I63.5)
  - Hirnfarkt durch nicht näher bezeichneten Verschluss oder Stenose präzerebraler Arterien (I63.2)
  - Sonstiger Hirnfarkt (I63.8)

## B17A

<b>Bewertung:</b>	<b>1,923</b>
Untere Grenzverweildauer:	3
Mittlere Verweildauer:	8,7
Obere Grenzverweildauer:	16
Kurzlieger-Abschlag:	- 1.564 €/Tag
Abschlag bei Verlegung:	- 484 €/Tag
Langlieger-Zuschlag:	376 €/Tag

**Erlös: 7.692 €**

BWR Pflegeerlös / Tag: 0,9407

## Revision

### Revision Ereignisrekorder

#### Aggregatentfernung Ereignisrekorder (5-378.07)

– Alter <16 Jahre

+ Alter <16 Jahre

### F18D

<b>Bewertung:</b>	<b>0,627</b>
Untere Grenzverweildauer:	2
Mittlere Verweildauer:	3,8
Obere Grenzverweildauer:	8
Kurzlieger-Abschlag:	– 1.340 €/Tag
Abschlag bei Verlegung:	– 200 €/Tag
Langlieger-Zuschlag:	256 €/Tag

**Erlös: 2.508 €**

BWR Pflegeerlös / Tag: 0,8063

### F18B

<b>Bewertung:</b>	<b>1,912</b>
Untere Grenzverweildauer:	3
Mittlere Verweildauer:	9,2
Obere Grenzverweildauer:	19
Kurzlieger-Abschlag:	– 1.308 €/Tag
Abschlag bei Verlegung:	– 396 €/Tag
Langlieger-Zuschlag:	276 €/Tag

**Erlös: 7.648 €**

BWR Pflegeerlös / Tag: 0,9119

# Defibrillatoren





# Defibrillatoren

Kodierung nach dem OPS 2023

Neuimplantation

1-K-ICD

2-K-ICD

3-K-ICD

Aggregatwechsel

1-K-ICD

2-K-ICD

3-K-ICD

Revisionen

Defibrillator mit quadripolarer  
Stimulationsfunktion



# Defibrillatoren

\* ab 369 Aufwandspunkten

	Implantation					Aggregat- wechsel
	+ Alter < 18 Jahre	+ mit äußerst schweren CC	+ mit zusätzlichem Herz- oder Gefäß-eingriff	+ mit komplizierenden Faktoren	+ mit bestimmten Operationen an Herzklappen, -Septen und herznahen Gefäßen oder Aufwendige intensivmed. Komplexbeh. *	
1-K-ICD ▶	<b>F01F</b>	<b>F01D</b>				<b>F02B</b>
2-K-ICD ▶	<b>F01E</b>	<b>F01D</b>	<b>F01B</b>		<b>F01A</b>	<b>F02A</b>
3-K-ICD ▶	<b>F01C</b>		<b>F01A</b>			

<b>Revisionen</b>	Ohne komplexen Eingriff	<b>F18D</b>
	... mit äußerst schweren CC oder bei Alter < 16 Jahre	<b>F18B</b>
	Mit komplexem Eingriff	<b>F18C</b>
	... mit äußerst schweren CC oder bei Alter < 16 Jahre	<b>F18A</b>
	oder: Sondenentfernung oder -wechsel mit intraluminale expandierende Extraktionshilfe	
	Isolierte, offen-chirurgische Sondenimplantation	<b>F12E</b>
	... mit Sondenentfernung mit intraluminale expandierende Extraktionshilfe	<b>F12A</b>

aDRG	Bew. Rel.	Erlös
F01A	4,997	19.988 €
F01B	3,861	15.444 €
F01C	3,084	12.336 €
F01D	3,488	13.952 €
F01E	2,433	9.732 €
F01F	1,963	7.852 €
F02A	1,788	7.152 €
F02B	1,468	5.872 €
F12A	3,686	14.744 €
F12E	1,667	6.668 €
F18A	3,112	12.448 €
F18B	1,912	7.648 €
F18C	1,186	4.744 €
F18D	0,627	2.508 €

# Defibrillatoren – Kodierung nach dem OPS 2022

	VR-T	VR-T DX	DR-T	HF-T	HF-T DX
	1-Kammer-ICD ohne atriale Detektion	1-Kammer-ICD mit atrialer Detektion	2-Kammer-ICD	3-Kammer-ICD mit Vorhofelektrode	3-Kammer-ICD ohne Vorhofelektrode
<b>Prozedur:</b>					
Neuimplantation	5-377.50	5-377.51	5-377.6	5-377.71	5-377.70
Aggregatwechsel	5-378.5c	5-378.5d	5-378.55	5-378.5f	5-378.5e
Aggregat- und Sondenwechsel	5-378.6c	5-378.6d	5-378.65	5-378.6f	5-378.6e
<b>Systemumstellung:</b>					
von HSM auf ...	5-378.b8	5-378.b9	5-378.ba	5-378.bc	5-378.bb
von 1-K-ICD auf ...	–	–	5-378.c0	5-378.c2	5-378.c1
von 2-K-ICD auf ...	5-378.c3	5-378.c4	–	5-378.c6	5-378.c5
von 3-K-ICD auf ...	5-378.c7	5-378.c8	5-378.c9	–	–
von S-ICD auf ...	5-378.cf	5-378.cg	5-378.ch	5-378.ck	5-378.cj

Zusatzcodes	kodierbar für:
<b>BIOTRONIK Home Monitoring®</b> 5-377.d	alle ICD-Systeme
<b>Mit zusätzlicher Messfunktion für das Lungenwasser</b> 5-377.f0	Intica Neo 5 / 7 Rivacor 5 / 7 Acticor 7
<b>Defibrillator mit quadripolarer Stimulationsfunktion</b> 5-377.f4	Intica Neo 5/7 HF-T QP Rivacor 3/5/7 HF-T QP Acticor 7 HF-T QP
<b>MRT-fähiger Defibrillator</b> 5-934.1	Inlexa 3 Intica Neo 5 / 7 Rivacor 3 / 5 / 7 Acticor 7

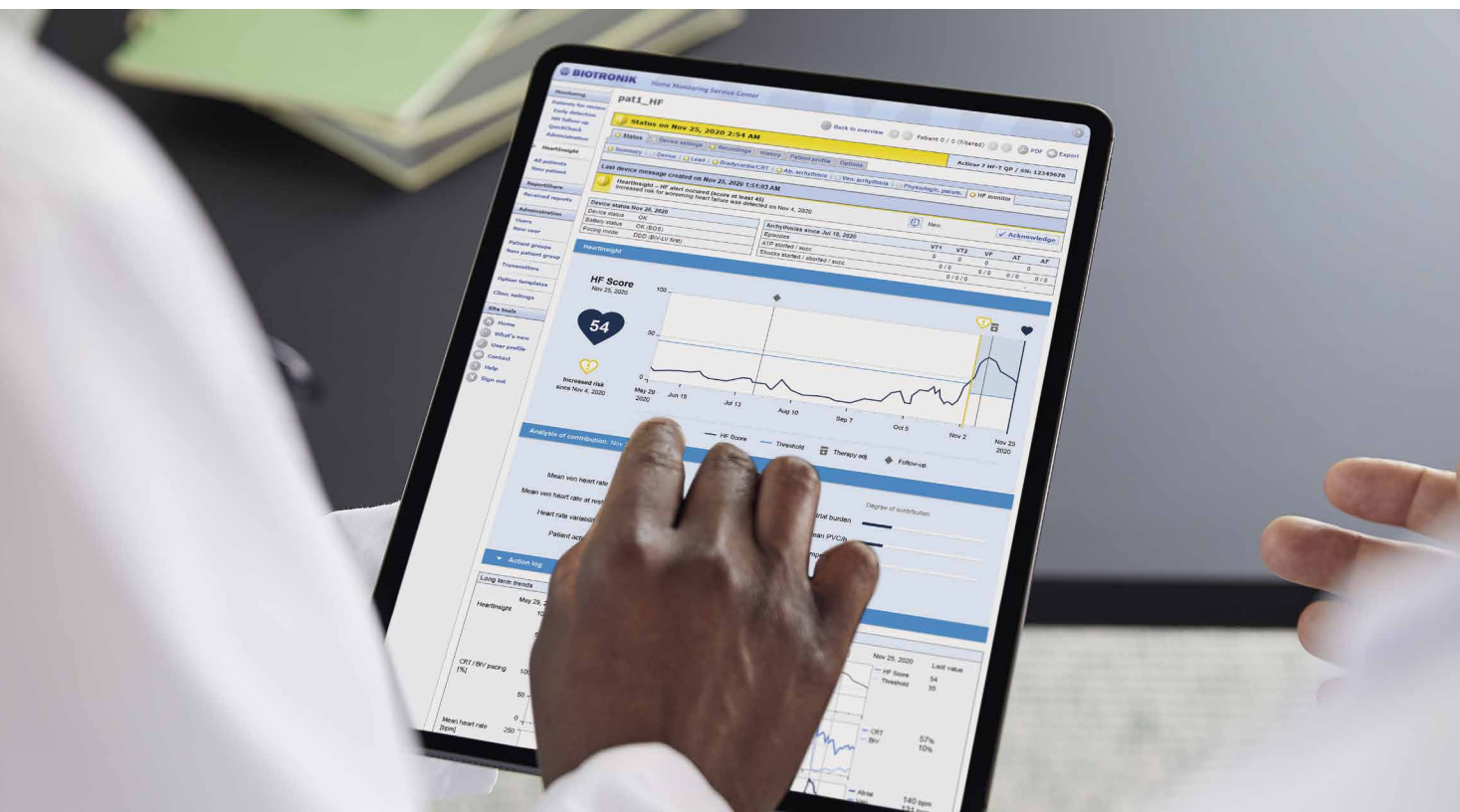
# Acticor 7

## HeartInsight – Heart Failure Management Solution

Eine neue Generation dünner ICDs mit körperfreundlicher BIOshape-Form, kleiner und doch langlebiger, vereinfacht den operativen Eingriff und verbessert die Therapie.

### Highlights

- BIOshape HeartInsight
- Verlängerte Laufzeit
- ProMRI / 3 Tesla Full-Body Scan
- MRI AutoDetect
- DX Technologie
- QP Technologie
- Closed Loop Stimulation
- 20 LV Stimulationsoptionen (CRT-D)
- Capture Control
- VP Suppression und IRS<sup>plus</sup>
- BIOTRONIK Home Monitoring<sup>®</sup>
- QuickCheck



# 1-Kammer-System

## Implantation eines 1-Kammer-Defibrillators

1-K-ICD-Implantation ohne Vorhofdetektion  
(5-377.50)

1-K-ICD-Implantation mit Vorhofdetektion  
(5-377.51)

- Ohne zusätzlichen Herz- oder Gefäßeingriff
- Ohne intensivmedizinische Komplexbehandlung  
> 392 / 368 / - Aufwandspunkte
- Ohne äußerst schwere CC
- Ohne aufwendige Sondenentfernung
- Ohne Implantation eines Drucksensors in die Pulmonalarterie
- Alter <17 Jahre

- + Zusätzlicher Herz- oder Gefäßeingriff, u.a.:  
Implantation eines Drucksensors in die Pulmonalarterie (8-838.j)  
Isolierte offen-chirurgische Sondenimplantation (5-377.c0/-1/-2)

### ODER

- + Intensivmedizinische Komplexbehandlung  
> 392 / 368 / - Aufwandspunkte

### ODER

- + PCCL > 3

### ODER

- + Aufwendige Sondenentfernung (5-378.a0)

### ODER

- + Alter < 18 Jahre

## F01F

<b>Bewertung:</b>	<b>1,963</b>
Untere Grenzverweildauer:	2
Mittlere Verweildauer:	4,6
Obere Grenzverweildauer:	11
Kurzlieger-Abschlag:	- 1.820 €/Tag
Abschlag bei Verlegung:	- 304 €/Tag
Langlieger-Zuschlag:	276 €/Tag

**Erlös: 7.852 €**

BWR Pflegeerlös / Tag: 0,8356

## F01D

<b>Bewertung:</b>	<b>3,488</b>
Untere Grenzverweildauer:	4
Mittlere Verweildauer:	12,5
Obere Grenzverweildauer:	24
Kurzlieger-Abschlag:	- 1.468 €/Tag
Abschlag bei Verlegung:	- 432 €/Tag
Langlieger-Zuschlag:	312 €/Tag

**Erlös: 13.952 €**

BWR Pflegeerlös / Tag: 1,0702

## 2-Kammer-System

### Implantation eines 2-Kammer-Defibrillators:

2-K-ICD-Implantation  
(5-377.6)

Aggregat- und Sondenwechsel bei 2-K-ICD  
(5-378.65)

Aggregatwechsel bei Defibrillator mit subkutaner Elektrode  
(5-378.5g)

Systemumstellung: HSM auf 2-K-ICD  
(5-378.ba)

Systemumstellung:  
1-/3-K-ICD auf 2-K-ICD (5-378.c0/-9)  
oder ICD mit subkutaner Elektrode auf 2-K-ICD (5-378.ch)

- Ohne zusätzlichen Herz- oder Gefäßeingriff
- Ohne äußerst schwere CC (PCCL < 4)
- Ohne Aggregatwechsel S-ICD
- Ohne intensivmedizinische Komplexbehandlung  
> 392 / 368 / - Aufwandspunkte
- Alter <17 Jahre

- + Äußerst schwere CC (PCCL > 3)

**ODER**

- + Alter < 18 Jahre

**ODER**

- + Aufwendige Sondenentfernung  
(5-378.a0)

### F01E

<b>Bewertung:</b>	<b>2,433</b>
Untere Grenzverweildauer:	2
Mittlere Verweildauer:	5,9
Obere Grenzverweildauer:	13
Kurzlieger-Abschlag:	- 2.664 €/Tag
Abschlag bei Verlegung:	- 332 €/Tag
Langlieger-Zuschlag:	284 €/Tag

**Erlös: 9.732 €**

BWR Pflegeerlös / Tag: 0,8988

### F01D

<b>Bewertung:</b>	<b>3,488</b>
Untere Grenzverweildauer:	4
Mittlere Verweildauer:	12,5
Obere Grenzverweildauer:	24
Kurzlieger-Abschlag:	- 1.468 €/Tag
Abschlag bei Verlegung:	- 432 €/Tag
Langlieger-Zuschlag:	312 €/Tag

**Erlös: 13.952 €**

BWR Pflegeerlös / Tag: 1,0702

## 2-Kammer-System

### Implantation eines 2-Kammer-Defibrillators (siehe F01F)

2-K-ICD-Implantation  
(5-377.6)

Aggregat- und Sondenwechsel bei 2-K-ICD  
(5-378.65)

Aggregatwechsel bei Defibrillator mit subkutaner Elektrode  
(5-378.5g)

Systemumstellung: HSM auf 2-K-ICD  
(5-378.ba)

Systemumstellung:  
1-/3-K-ICD auf 2-K-ICD (5-378.c0/-9)  
oder ICD mit subkutaner Elektrode auf 2-K-ICD (5-378.ch)

**+** Zusätzlicher Herz- oder Gefäßeingriff

**ODER**

**+** Intensivmedizinische Komplexbehandlung  
> 392 / 368 / - Aufwandspunkte

**-** Ohne zusätzlichen Herz- oder Gefäßeingriff

**+** Implantation eines Drucksensors in die Pulmonalarterie

Intensivmedizinische Komplexbehandlung  
> 392 / 368 / - Aufwandspunkte

### F01A

<b>Bewertung:</b>	<b>4,997</b>
Untere Grenzverweildauer:	4
Mittlere Verweildauer:	12,8
Obere Grenzverweildauer:	26
Kurzlieger-Abschlag:	- 1.460 €/Tag
Abschlag bei Verlegung:	- 424 €/Tag
Langlieger-Zuschlag:	316 €/Tag

**Erlös: 19.988 €**

BWR Pflegeerlös / Tag: 1,1553

### F01B

<b>Bewertung:</b>	<b>3,861</b>
Untere Grenzverweildauer:	4
Mittlere Verweildauer:	12,5
Obere Grenzverweildauer:	24
Kurzlieger-Abschlag:	- 1.388 €/Tag
Abschlag bei Verlegung:	- 396 €/Tag
Langlieger-Zuschlag:	308 €/Tag

**Erlös: 15.444 €**

BWR Pflegeerlös / Tag: 1,1673

## 3-Kammer-System

### Implantation eines 3-Kammer-Defibrillators:

3-K-ICD-Implantation  
(5-377.70/-1)

Implantation Defibrillator mit subkutaner Elektrode  
(5-377.j)

Implantation intrakardialer Impulsgenerator  
(5-377.k)

– Ohne zusätzlichen Herz- oder Gefäßeingriff

+ Zusätzlicher Herz- oder Gefäßeingriff

#### ODER

+ Mit Intensivmed. Komplexbehandlung  
ab 393/369/- Aufwandspunkten

### F01C

<b>Bewertung:</b>	<b>3,084</b>
Untere Grenzverweildauer:	2
Mittlere Verweildauer:	5,8
Obere Grenzverweildauer:	14
Kurzlieger-Abschlag:	- 1.764 €/Tag
Abschlag bei Verlegung:	- 292 €/Tag
Langlieger-Zuschlag:	252 €/Tag

**Erlös: 12.336 €**

BWR Pflegeerlös / Tag: 0,8603

### F01A

<b>Bewertung:</b>	<b>4,997</b>
Untere Grenzverweildauer:	4
Mittlere Verweildauer:	12,8
Obere Grenzverweildauer:	26
Kurzlieger-Abschlag:	- 1.460 €/Tag
Abschlag bei Verlegung:	- 424 €/Tag
Langlieger-Zuschlag:	316 €/Tag

**Erlös: 19.988 €**

BWR Pflegeerlös / Tag: 1,1553

## Aggregatwechsel

### Aggregatwechsel bei 1-K-ICD

Aggregatwechsel bei 1-K-ICD  
(5-378.5c/-d)

Systemumstellung:  
2-/3-K-ICD auf 1-K-ICD  
(5-378.c3/-4, 5-378.c7/-8)

### Aggregatwechsel bei 2-K-ICD

Aggregatwechsel bei 2-K-ICD  
(5-378.55)

**ODER**

### Aggregatwechsel bei 3-K-ICD

Aggregatwechsel bei 3-K-ICD  
(5-378.5f)

## F02B

<b>Bewertung:</b>	<b>1,468</b>
Untere Grenzverweildauer:	2
Mittlere Verweildauer:	2,8
Obere Grenzverweildauer:	6
Kurzlieger-Abschlag:	- 636 €/Tag
Abschlag bei Verlegung:	- 288 €/Tag
Langlieger-Zuschlag:	276 €/Tag

**Erlös: 5.872 €**

BWR Pflegeerlös / Tag: 0,8984

## F02A

<b>Bewertung:</b>	<b>1,788</b>
Untere Grenzverweildauer:	2
Mittlere Verweildauer:	2,9
Obere Grenzverweildauer:	6
Kurzlieger-Abschlag:	- 428 €/Tag
Abschlag bei Verlegung:	- 292 €/Tag
Langlieger-Zuschlag:	276 €/Tag

**Erlös: 7.152 €**

BWR Pflegeerlös / Tag: 0,9351



## Revisionen

### Revision ohne komplexen Eingriff:

Aggregatentfernung  
(5-378.0-)

Sondenkorrektur  
(5-378.3-)

Lagekorrektur des Aggregats  
(5-378.4-)

Kupplungskorrektur  
(5-378.8-)

- ⊖ Alter < 15 Jahre
- ⊖ Ohne äußerst schwere CC (PCCL < 4)
- ⊖ Ohne aufwendige Sondenentfernung

- + Alter < 16 Jahre

**ODER**

- + Äußerst schwere CC (PCCL > 3)

**ODER**

- + Aufwendige Sondenentfernung  
(5-378.a0, 5-378.a3, 5-378.a5, 5-378.a6)

**ODER**

- + Einsatz einer intraluminalen expandierenden Extraktionshilfe  
(5-378.a4)

## F18D

<b>Bewertung:</b>	<b>0,627</b>
Untere Grenzverweildauer:	2
Mittlere Verweildauer:	3,8
Obere Grenzverweildauer:	8
Kurzlieger-Abschlag:	- 1.340 €/Tag
Abschlag bei Verlegung:	- 200 €/Tag
Langlieger-Zuschlag:	256 €/Tag

**Erlös: 2.508 €**

BWR Pflegeerlös / Tag: 0,8063

## F18B

<b>Bewertung:</b>	<b>1,912</b>
Untere Grenzverweildauer:	3
Mittlere Verweildauer:	9,2
Obere Grenzverweildauer:	19
Kurzlieger-Abschlag:	- 1.308 €/Tag
Abschlag bei Verlegung:	- 396 €/Tag
Langlieger-Zuschlag:	276 €/Tag

**Erlös: 7.648 €**

BWR Pflegeerlös / Tag: 0,9119

## Revisionen

### Revision ohne komplexen Eingriff

Isolierte Sondenimplantation, endovaskulär  
(5-377.g-)

Sondenentfernung  
(5-378.1-)

Aggregat- und Sondenentfernung  
(5-378.2-)

Sondenwechsel  
(5-378.7-)

Sonstige Entfernung, Wechsel und Korrektur  
(5-378.x)

- Ohne äußerst schwere CC (PCCL < 4)
- Ohne aufwendige Sondenentfernung
- + Alter > 15 Jahre

- + Einsatz einer intraluminalen expandierenden Extraktionshilfe (5-378.a4)

### F18C

<b>Bewertung:</b>	<b>1,186</b>
Untere Grenzverweildauer:	2
Mittlere Verweildauer:	4,4
Obere Grenzverweildauer:	9
Kurzlieger-Abschlag:	– 1.596 €/Tag
Abschlag bei Verlegung:	– 316 €/Tag
Langlieger-Zuschlag:	276 €/Tag

**Erlös: 4.744 €**

BWR Pflegeerlös / Tag: 0,8629

### F18B

<b>Bewertung:</b>	<b>1,912</b>
Untere Grenzverweildauer:	3
Mittlere Verweildauer:	9,2
Obere Grenzverweildauer:	19
Kurzlieger-Abschlag:	– 1.308 €/Tag
Abschlag bei Verlegung:	– 396 €/Tag
Langlieger-Zuschlag:	276 €/Tag

**Erlös: 7.658 €**

BWR Pflegeerlös / Tag: 0,9119

## Revisionen

### Revision (siehe F18D) mit komplexem Eingriff

Isolierte Sondenimplantation, endovaskulär  
(5-377.g-)

Implantation kabelloses Stimulationssystem  
(5-377.m1)

Sondenentfernung  
(5-378.1-, außer 5-378.1b)

Aggregat-/Sondenentfernung  
(5-378.2-, außer 5-378.2g - .2x)

+ Alter > 15 Jahre

#### ODER

+ Äußerst schwere Nebendiagnosen  
(PCCL > 3)

#### ODER

+ Sondenentfernung mittels  
Excimer-Laser  
(5-378.a0)  
drehender Extraktionshilfe  
(5-387.a3)  
oder mehr als einer intraluminalen  
exp. Extraktionshilfe  
(5-378.a5/.a6)

### Revision (siehe F18D) mit technischer Unterstützung zur Sondenentfernung

Sondenentfernung mit Excimer-Laser  
(5-378.a0)

Sondenentfernung mit rotierender  
Extraktionsschleuse  
(5-378.a3)

Sondenentfernung mit 2 oder 3  
expandierbaren Extraktionshilfen  
(5-378.a5/.a63)

+ Alter < 16 Jahre

+ Sondenentfernung mit einer  
intraluminalen exp. Extraktionshilfe  
(5-378.a4)

#### ODER

+ Äußerst schwere Nebendiagnosen  
(PCCL > 3)

+ Sondenentfernung mit einer  
intraluminalen exp. Extraktionshilfe  
(5-378.a4)

## F18A

**Bewertung: 3,112**

Untere Grenzverweildauer: 3

Mittlere Verweildauer: 10,4

Obere Grenzverweildauer: 22

Kurzlieger-Abschlag: - 1.480 €/Tag

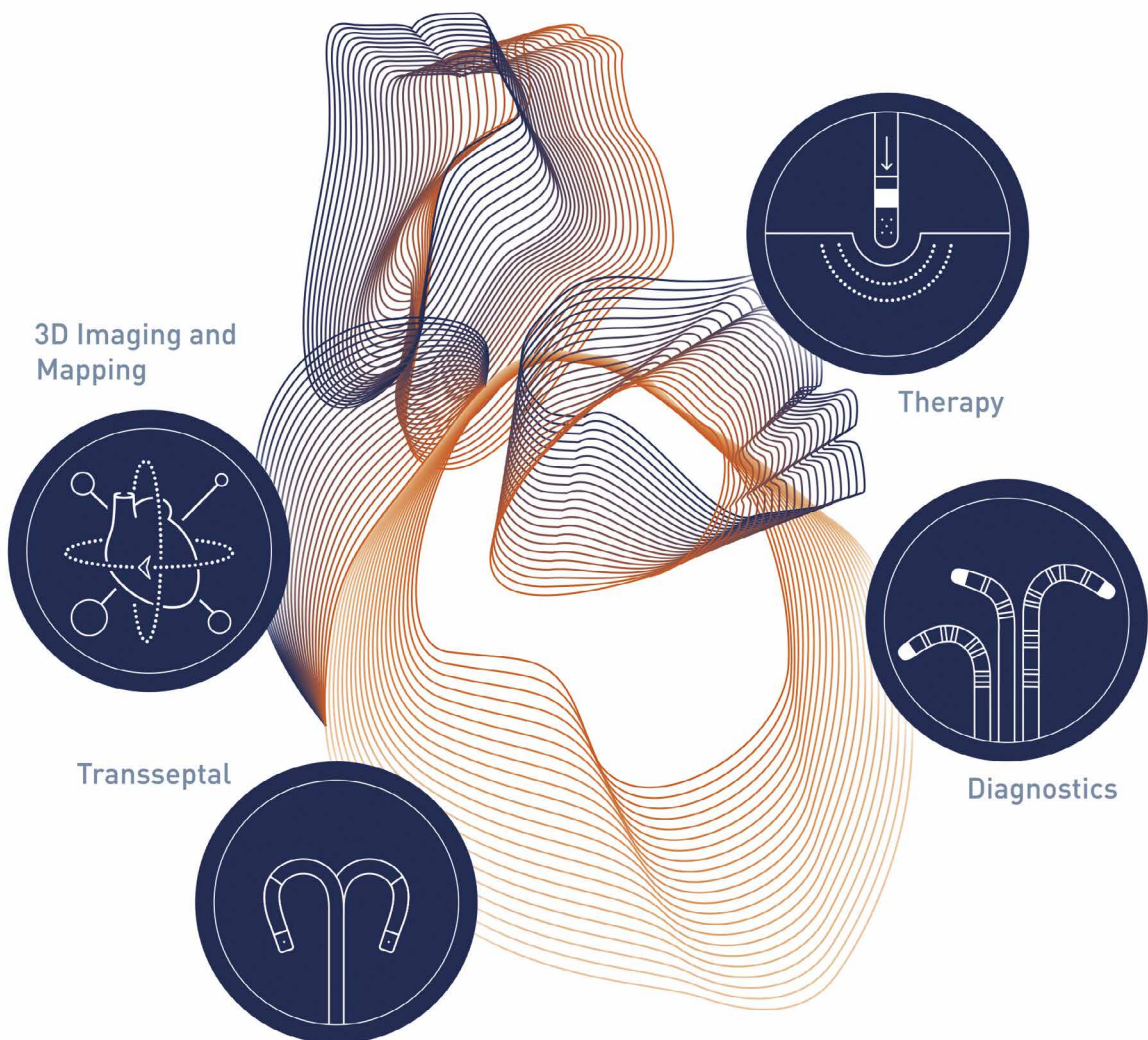
Abschlag bei Verlegung: - 388 €/Tag

Langlieger-Zuschlag: 424 €/Tag

**Erlös: 12.448 €**

BWR Pflegeerlös / Tag: 1,0535

# Invasive kardiologische Diagnostik





# Invasive kardiologische Diagnostik

Diagnostik ...  
Kodierung nach dem OPS 2023

Invasive kardiologische Diagnostik

Kardiales Mapping

Invasive kardiologische Diagnostik  
... Mit komplexem Eingriff

Ablation ...  
Kodierung nach dem OPS 2023

# Elektrophysiologie

<b>Invasive kardiologische Diagnostik außer bei akutem Myokardinfarkt</b>	... ohne äußerst schwere CC, ohne IntK > 196 / 184 / 368 Aufwandspunkte, Alter > 17 Jahre	<b>F49G</b>
	... ohne kardiales Mapping, ohne schwere CC bei BT > 1, ohne best. kompl. Diagnose, mit best. Eingr.	<b>F49F</b>
	... mit kardialem Mapping oder bestimmter komplexer Diagnose	<b>F49E</b>
	... mit schweren CC, mehr als ein Belegungstag	<b>F49D</b>
	... Alter < 18 Jahre	<b>F49C</b>
	... ohne komplexen Eingriff, Alter > 9 Jahre	<b>F49B</b>
	... mit komplexem Eingriff oder Alter < 10 Jahre	<b>F49A</b>

aDRG	Bew. Rel.	Erlös
F49A	2,783	11.132 €
F49B	2,594	10.376 €
F49C	1,008	4.032 €
F49D	1,539	6.156 €
F49E	1,058	4.232 €
F49F	0,813	3.252 €
F49G	0,546	2.184 €

# Elektrophysiologie Diagnostik – Kodierung nach dem OPS 2023

Prozedur Produkt	OPS-Kode	5. Stelle des OPS-Kodes
Elektrophysiologische Untersuchung des Herzens, kathetergestützt		<b>... 5. Stelle entsprechend der Indikation:</b>
<b>ViaCath, MultiCath, Woxx, VascoStim</b>	<b>1-268.-*</b>	.-0: Störungen der Sinusknotenfunktion .-1: Störungen der AV-Überleitung .-3: Intraventrikuläre Leistungsstörungen (faszikuläre Blockierungen) .-4: Tachykardien mit breitem QRS-Komplex oder atriale Tachykardien .-5: WPW- Syndrom .-6: Tachykardien mit breitem QRS-Komplex .-7: Nicht anhaltende Kammertachykardien und ventrikuläre Extrasystolen .-8: Synkopen unklarer Genese .-9: Bei Zustand nach Herz-Kreislauf-Stillstand .-a: Nach kurativer Therapie eines angeborenen Herzfehlers .-b: Nach palliativer Therapie eines angeborenen Herzfehlers .-d: Bei Zustand nach Herztransplantation .-e: Vorhofflimmern .-f: Vorhofflattern
Kardiales Mapping		<b>... 5. Stelle entsprechend der Lokalisation:</b>
	<b>1-274.*</b>	.-0: Rechter Vorhof .-1: Linker Vorhof .-2: Gemeinsamer Vorhof .-3: Rechter Ventrikel .-4: Linker Ventrikel .-5: Funktionell/morphologisch univentrikuläres Herz

# AcQMap®

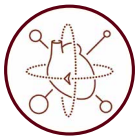
## 3D Imaging & Mapping System



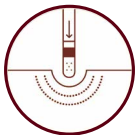
Hochauflösende Rekonstruktion  
der Anatomie durch 3D-Ultraschall



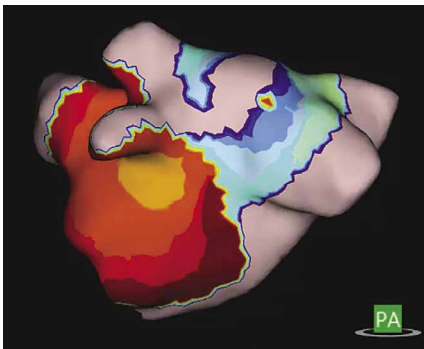
Gleichzeitige, berührungslose Erfassung  
der Erregung im gesamten Vorhof



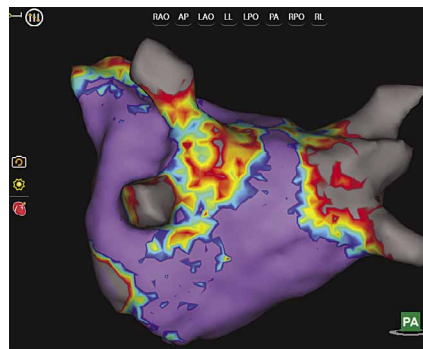
Map-Ablate-Remap Strategie



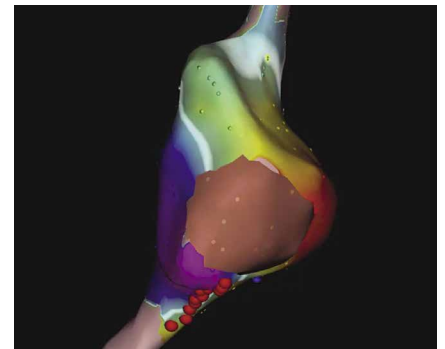
Ablation mit Anzeige des  
Katheteranpressdrucks



Single Position Map



Super Map™



Contact Map



## Invasive kardiologische Diagnostik

### Invasive kardiologische Diagnostik außer bei akutem Myokardinfarkt

- Ohne äußerst schwere CC
- Ohne kardiales Mapping
- Ohne schwere CC bei mehr als einem Belegungstag
- Ohne komplexe Diagnose (nur einfache Diagnosen wie instabile Angina oder KHK (I20.\*, I25.\*))
- Ohne bestimmten Eingriff
- + Alter > 17 Jahre

### F49G

<b>Bewertung:</b>	<b>0,546</b>
Untere Grenzverweildauer:	2
Mittlere Verweildauer:	3,5
Obere Grenzverweildauer:	7
Kurzlieger-Abschlag:	– 808 €/Tag
Abschlag bei Verlegung:	– 292 €/Tag
Langlieger-Zuschlag:	256 €/Tag

**Erlös: 2.184 €**

BWR Pflegeerlös / Tag: 0,7128

### Mit bestimmtem Eingriff oder komplexer Diagnose

- Ohne äußerst schwere CC
- Ohne kardiales Mapping
- + Komplexe Diagnose (z.B. Vorhofflimmern, -flattern (I49.0), ventrikuläre Tachykardie (I47.2))

#### ODER

- + Komplexe kardiologische Diagnostik (transseptale Untersuchungen (1-274.\*), elektrophysiologische Diagnostik (1-265.\*))
- + Kardiales Mapping rechter Vorhof (1-268.0)
- + Funktionsdiagnostik (1-279.a – kardiale Flussreserve, 3-05g.1/2 intrakard. Flussmessung / ICE)

### F49F

<b>Bewertung:</b>	<b>0,813</b>
Untere Grenzverweildauer:	2
Mittlere Verweildauer:	5,5
Obere Grenzverweildauer:	12
Kurzlieger-Abschlag:	– 1.184 €/Tag
Abschlag bei Verlegung:	– 308 €/Tag
Langlieger-Zuschlag:	260 €/Tag

**Erlös: 3.252 €**

BWR Pflegeerlös / Tag: 0,7443

## Invasive kardiologische Diagnostik

**Invasive kardiologische Diagnostik  
außer bei akutem Myokardinfarkt  
... Mit kardialen Mapping (1-268.-)  
oder bestimmter komplexer  
Diagnose**

- + Kardiales Mapping,  
außer im rechten Vorhof (1-268.0)

### ODER

- + Komplexe Diagnose  
(z.B. angeborene Fehlbildungen  
(Q20.\*, Q22.\*, Q25.\* oder Q26.\*))

### F49E

<b>Bewertung:</b>	<b>1,058</b>
Untere Grenzverweildauer:	2
Mittlere Verweildauer:	7
Obere Grenzverweildauer:	15
Kurzlieger-Abschlag:	- 1.752 €/Tag
Abschlag bei Verlegung:	- 332 €/Tag
Langlieger-Zuschlag:	268 €/Tag

**Erlös: 4.232 €**

BWR Pflegeerlös / Tag: 0,7612

**Invasive kardiologische Diagnostik  
außer bei akutem Myokardinfarkt  
... Mit schweren CC (PCCL>2),  
mehr als ein Belegungstag**

- + Jede invasive diagnostische  
kardiologische Prozedur
- + Mehr als ein Belegungstag

### F49D

<b>Bewertung:</b>	<b>1,539</b>
Untere Grenzverweildauer:	4
Mittlere Verweildauer:	12,9
Obere Grenzverweildauer:	25
Kurzlieger-Abschlag:	- 1.244 €/Tag
Abschlag bei Verlegung:	- 340 €/Tag
Langlieger-Zuschlag:	268 €/Tag

**Erlös: 6.156 €**

BWR Pflegeerlös / Tag: 0,8718

## Invasive kardiologische Diagnostik

### Invasive kardiologische Diagnostik außer bei akutem Myokardinfarkt

- + Jede invasive diagnostische kardiologische Prozedur, z.B. Druckmessung (1-273.\*)
- + Alter < 18 Jahre

## F49C

<b>Bewertung:</b>	<b>1,008</b>
Untere Grenzverweildauer:	2
Mittlere Verweildauer:	2,5
Obere Grenzverweildauer:	5
Kurzlieger-Abschlag:	- 292 €/Tag
Abschlag bei Verlegung:	- 388 €/Tag
Langlieger-Zuschlag:	572 €/Tag

**Erlös: 4.032 €**

BWR Pflegeerlös / Tag: 1,7987

## Invasive kardiologische Diagnostik

### ... Ohne komplexen Eingriff

- + Äußerst schwere CC (PCCL > 3)
- + Alter > 9 Jahre

### F49B

<b>Bewertung:</b>	<b>2,594</b>
Untere Grenzverweildauer:	6
Mittlere Verweildauer:	18,8
Obere Grenzverweildauer:	35
Kurzlieger-Abschlag:	- 1.504 €/Tag
Abschlag bei Verlegung:	- 448 €/Tag
Langlieger-Zuschlag:	332 €/Tag

**Erlös: 10.376 €**

BWR Pflegeerlös / Tag: 1,3112

### ... Mit komplexem Eingriff

- + Äußerst schwere CC (PCCL > 3)

**UND**

- + Alter < 10 Jahre

**ODER**

- + Komplexe kardiologische Diagnostik (transeptale Untersuchungen [1-274.\*], elektrophysiologische Diagnostik [1-265.\*])

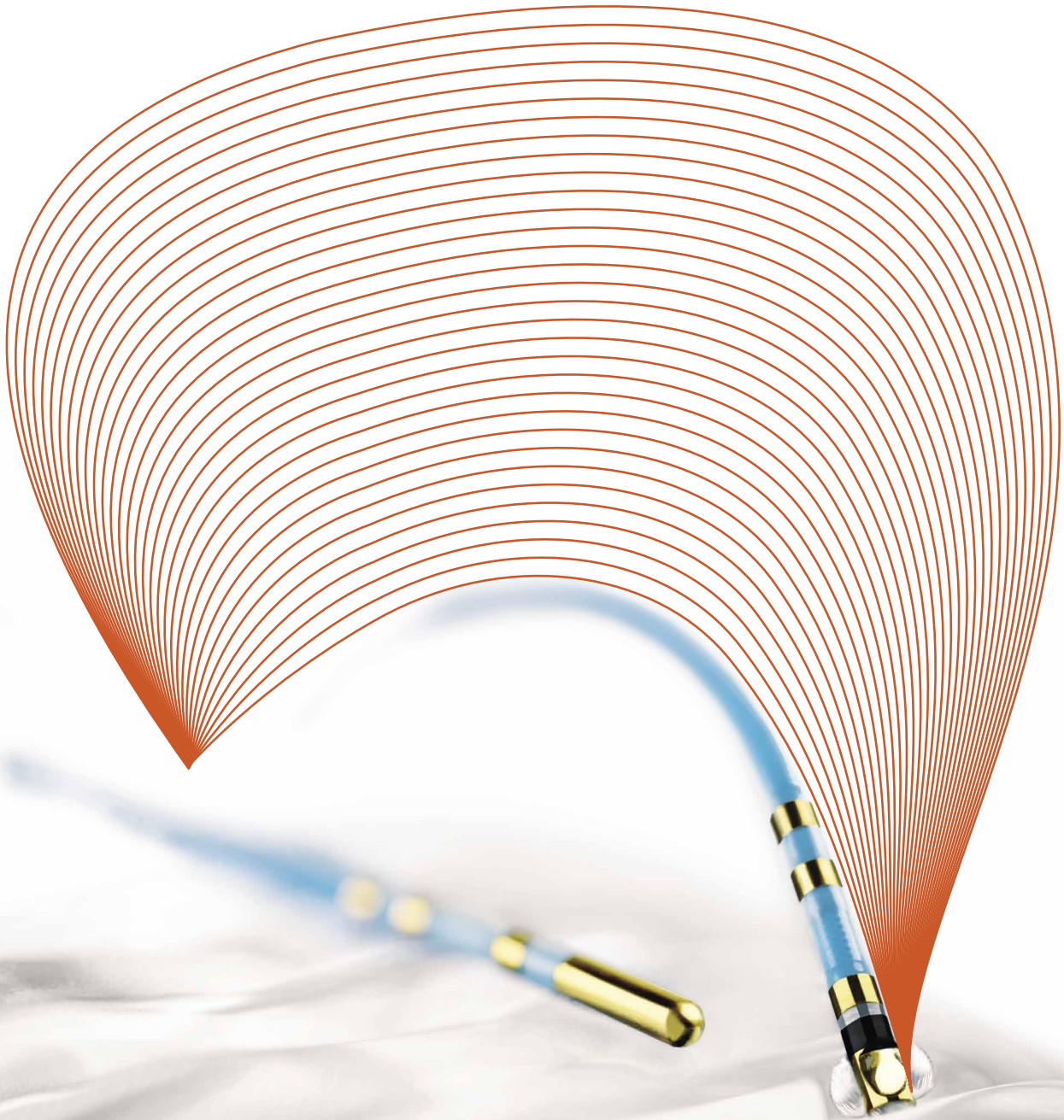
### F49A

<b>Bewertung:</b>	<b>2,783</b>
Untere Grenzverweildauer:	6
Mittlere Verweildauer:	18
Obere Grenzverweildauer:	35
Kurzlieger-Abschlag:	- 1.592 €/Tag
Abschlag bei Verlegung:	- 500 €/Tag
Langlieger-Zuschlag:	396 €/Tag

**Erlös: 11.132 €**

BWR Pflegeerlös / Tag: 1,3085

# Elektrophysiologie





# Elektrophysiologie

Ablation ...  
Kodierung nach dem OPS 2022

Ablationen bei Tachyarrhythmie  
ohne komplexe Ablation

Kodierung der Lokalisationen

# Elektrophysiologie

<b>Ablative Maßnahme</b>	Ohne komplexe Ablation mit transseptaler Linksherz-Katheteruntersuchung oder bestimmte Ablationen	<b>F50C</b>
	Mit komplexer Ablation	<b>F50B</b>
	Ohne hochkomplexe Ablation	
	Mit komplexer Ablation im linken Vorhof	<b>F50A</b>
	oder: mit Implantation eines Ereignis-Rekorders	
	oder: mit hochkomplexer Ablation im linken Vorhof oder Ventrikel	
oder: Alter < 16 Jahre		

aDRG	Bew. Rel.	Erlös
F50A	1,978	7.912 €
F50B	1,527	6.108 €
F50C	1,039	4.156 €

## Ablation – Kodierung nach dem OPS 2023

Prozedur Produkt	OPS-Kode	6. Stelle des OPS-Kodes ... 6. Stelle entsprechend der Lokalisation:
Konventionelle Radiofrequenzablation	8-835.2*	.-0: Rechter Vorhof (inkl. Venae cavae und Koronarsinus)
AlCath		.-1: AV-Knoten
Gekühlte Radiofrequenzablation	8-835.3*	.-2: Rechter Ventrikel
AlCath Flux eXtra		.-3: Linker Vorhof (exkl. Isolierte Ablation an den Pulmonalvenen)
AlCath Force		.-4: Linker Ventrikel
		.-5: Pulmonalvenen

### Ergänzende Zusatzcodes OHNE Einfluss auf die DRG- Zuweisung

**8-835.9** Verwendung eines Drahtgeflechtkatheters

**8-835.g** Anwendung rotordetektierender, elektroanatomischer Mappingverfahren

**8-835.h** Messung des Anpressdrucks

### Ergänzende Zusatzcodes MIT Einfluss auf die DRG-Zuweisung

**8-835.8** Anwendung dreidimensionaler, elektroanatomischer Mappingverfahren

**8-835.j** Anwendung hochauflösender, multipolarer, dreidimensionaler, elektroanatomischer Mappingverfahren

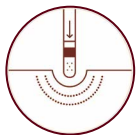


# ALCath Force

## Ablationskatheter mit Anpressdruckmessung



3,5 mm gespülte Gold-Elektrode



Präzise unabhängig vom Winkel



Volle Integration in das AcQMap® System oder Stand-alone



## Ablationen bei Tachyarrhythmie

### Ablative Maßnahme ohne komplexe Ablation

Konventionelle Radiofrequenzablation  
(8-835.20/-1/-2/-3/-4)

Ablation mit anderen Energiequellen  
(8-835.40/-1/-2/-3/-4) (ohne linker Vorhof)

Ablative Maßnahmen bei Tachyarrhythmie,  
nicht näher bezeichnet (8-835.y)

ggf. mit / ohne Zusatzcodes für  
Anpressdruck, Mappingverfahren, ...

- Ohne Ablation im linken Ventrikel
- Ohne Implantation eines Ereignisrekorders
- + Transseptale Linksherz-Katheteruntersuchung (1-274.0/1/2/3/4)
- + Alter > 15 Jahre

#### ODER

### Aggregatwechsel bei 3-K-ICD (5-378.5f)

- + Ablation mit Hilfe dreidimensionaler Mappingverfahren (8-835.8) am AV-Knoten (8-835.21, 8-835.31, 8-835.41, 8-835.a1, 8-835.b1)
- + Alter > 15 Jahre

## F50C

<b>Bewertung:</b>	<b>1,039</b>
Untere Grenzverweildauer:	2
Mittlere Verweildauer:	3,3
Obere Grenzverweildauer:	7
Kurzlieger-Abschlag:	– 724 €/Tag
Abschlag bei Verlegung:	– 276 €/Tag
Langlieger-Zuschlag:	256 €/Tag

**Erlös: 4.156 €**

BWR Pflegeerlös / Tag: 0,8869

### Ablative Maßnahme mit komplexer Ablation ohne Implantation Ereignis-Rekorder

- + Ablation mit anderen Energiequellen im linken Vorhof (8-835.33/.a3/.b3)

#### ODER

- + Ablation mit Hilfe dreidimensionaler Mappingverfahren (8-835.8) im rechten Vorhof, rechten oder linken Ventrikel (außer gekühlte und Kryo-Ablation LV)

#### ODER

- + Bestimmte Ablation an den Pulmonalvenen (8-835.25/.35/.45/.a5/.b5)

#### ODER

- + Gekühlte Radiofrequenzablation linker Ventrikel (8-835.34)

#### UND

- + Transseptale Linksherz-Katheteruntersuchung (1-274.\*)

## F50B

<b>Bewertung:</b>	<b>1,527</b>
Untere Grenzverweildauer:	2
Mittlere Verweildauer:	3,4
Obere Grenzverweildauer:	7
Kurzlieger-Abschlag:	– 776 €/Tag
Abschlag bei Verlegung:	– 300 €/Tag
Langlieger-Zuschlag:	276 €/Tag

**Erlös: 6.108 €**

BWR Pflegeerlös / Tag: 0,8586

## Ablationen bei Tachyarrhythmie

### Ablative Maßnahme

- + Alter < 16 Jahre

#### ODER

- + Implantation eines Ereignisrekorders (5-377.8)

#### ODER

- + Kryoablation im linken Vorhof, linken Ventrikel oder an den Pulmonalvenen (8-835.a3, 8-835.a4, 8-835.a5)

- + Transseptale Linksherz-Katheteruntersuchung (1-274.0/1/2/3/4)

#### ODER

- + Anwendung dreidimensionaler Mappingverfahren (8-835.8)
- + Ablation (außer Kryoablation) an den Pulmonalvenen, im linken Vorhof oder im linken Ventrikel (8-835.23/.25/.33/.34/.35/.45/.a3/.a4/.a5/.b3/.b5)

#### ODER

- + Anwendung dreidimensionaler Mappingverfahren (8-835.8)
- + Konventionelle bipolare RF Ablation im linken Ventrikel (8-835.24, 8-835.b4)
- + Transseptale Linksherz-Katheteruntersuchung (1-274.0/1/2/3/4)

## Kodierung der Lokalisationen (6. Stelle des jeweiligen OPS-Kodes für Ablationen):

-0: Rechter Vorhof  
(inkl. Venae cavae und Koronarsinus, exkl. AV-Knoten)

-1: AV-Knoten

-2: Rechter Ventrikel

-3: Linker Vorhof

-4: Linker Ventrikel

-5: Pulmonalvenen  
(gilt nicht für die OPS-Kodes 8-835.8- und 8-835.d-)

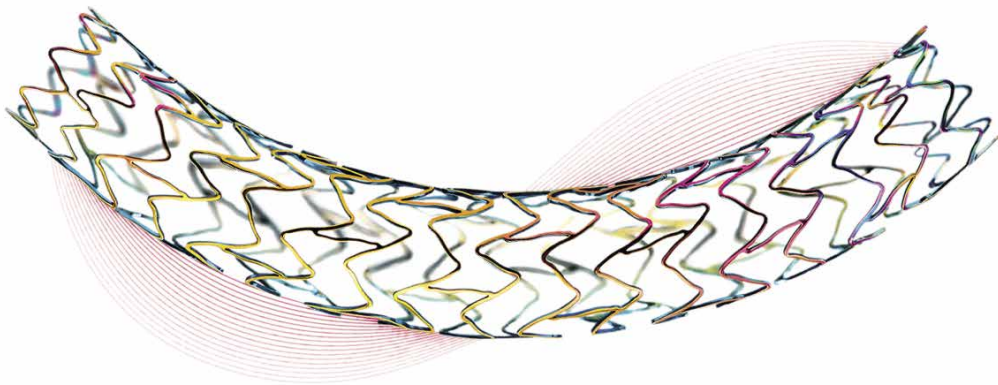
## F50A

<b>Bewertung:</b>	<b>1,978</b>
Untere Grenzverweildauer:	2
Mittlere Verweildauer:	3,4
Obere Grenzverweildauer:	7
Kurzlieger-Abschlag:	- 724 €/Tag
Abschlag bei Verlegung:	- 412 €/Tag
Langlieger-Zuschlag:	280 €/Tag

**Erlös: 7.912 €**

BWR Pflegeerlös / Tag: 0,8965

# Koronare Interventionen





# Koronare Interventionen

Kodierung nach dem OPS 2023

PTCA bei Angina Pectoris  
oder KHK

PTCA bei komplexer Diagnose

Zusatzentgelte

# Koronare Interventionen

PTCA ...	Ohne hochkomplexe Intervention		Mit hochkomplexer Intervention		
		... mit äußerst schweren CC	... oder Lithoplastie	... oder bestimmte PTCA mit PTA	... mit äußerst schweren CC
bei Angina Pectoris oder KHK	F58B	F58A	F56B		F56A
mit komplexer Diagnose	F52B	F52A	F24B		F24A

Zusatzentgelte	Erlös		
Medikamente-freisetzende Koronarstents	ZE101	je Stent	46,68 €
Medikamente-freisetzende Ballons an Koronargefäßen	ZE136	1 Ballon	198,22 €
		2 Ballons	585,62 €
		3 Ballons	973,02 €
		4 und mehr Ballons	1.360,42 €

Medikamente-freisetzende, bioresorbierbare Koronarstents	ZE2023-107	Unbepreistes Zusatzentgelt.
Preis und Menge müssen gemäß § 6 Abs. 1 Satz 1 KHEntgG jährlich zwischen Kostenträgern und Krankenhäusern im Rahmen der Budgetverhandlungen vereinbart werden.		

aDRG	Bew. Rel.	Erlös
F24A	2,890	11.560 €
F24B	1,410	5.640 €
F52A	2,698	10.792 €
F52B	1,057	4.228 €
F56A	2,310	9.240 €
F56B	1,048	4.192 €
F58A	1,801	7.204 €
F58B	0,775	3.100 €

# Koronare Interventionen – Kodierung nach dem OPS 2023

Produkt	Prozedur	OPS-Kode	6. Stelle des OPS-Kodes
<b>Osiro Synsiro</b>	Einlegen eines Medikamente- freisetzenden Stents	8-837.m-	.k0/ .m0 ein Stent in eine Koronararterie .k3/ .m1 zwei Stents in eine Koronararterie .k4/ .m2 zwei Stents in mehrere Koronararterien
	Sirolimus- freisetzender Stent mit Polymer zur Kodierung der Medikamenten- beschichtung	+ 8-83b.08 (Zusatzkode)	.k5/ .m3 drei Stents in eine Koronararterie .k6/ .m4 drei Stents in mehrere Koronararterien .k7/ .m5 vier Stents in eine Koronararterie .k8/ .m6 vier Stents in mehrere Koronararterien .k9/ .m7 fünf Stents in eine Koronararterie
<b>PRO-Kinetic Energy</b>	Einlegen eines nicht Medikamente- freisetzenden Stents	8-837.k-	.ka/ .m8 fünf Stents in mehrere Koronararterien .kb/ .m9 mindestens sechs Stents in eine Koronararterie .kc/ .ma mindestens sechs Stents in mehrere Koronararterien
<b>PK Papyrus</b>	Einlegen eines nicht Medikamente- freisetzenden gecoverten Stents (Stent-Graft)	8-837.p	
<b>Magmaris</b>	Einlegen eines Medikamente- freisetzenden bioresorbierbaren Stents	8-83d.0-	8-83d.00 ein bioresorbierbarer Stent in eine Koronararterie 8-83d.01 zwei bioresorbierbare Stents in eine Koronararterie 8-83d.02 zwei bioresorbierbare Stents in mehrere Koronararterien 8-83d.03 drei bioresorbierbare Stents in eine Koronararterie 8-83d.04 drei bioresorbierbare Stents in mehrere Koronararterien 8-83d.05 vier bioresorbierbare Stents in eine Koronararterie 8-83d.06 vier bioresorbierbare Stents in mehrere Koronararterien
	Sirolimus-freisetzender Stent mit Polymer zur Kodierung der Medika- mentenbeschichtung	+ 8-83b.08 (Zusatzkode)	8-83d.07 fünf bioresorbierbare Stents in eine Koronararterie 8-83d.08 fünf bioresorbierbare Stents in mehrere Koronararterien 8-83d.09 mindestens sechs bioresorbierbare Stents in eine Koronararterie
	Kodierung des Stent- materials – Metallische bioresorbierbare Stents	8-83b.m1 (Zusatzkode)	8-83d.0a mindestens sechs bioresorbierbare Stents in mehrere Koronararterien 8-83d.0x Sonstige

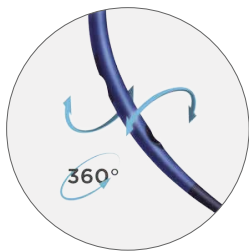
# Koronare Interventionen – Kodierung nach dem OPS 2023

	Prozedur	OPS-Kode	6. Stelle des OPS-Kodes
<b>Ballonkatheter</b>			
<b>Pantera® Pantera® Leo</b>	Ballon-Angioplastie	8-837.0*	.00: eine Koronararterie .01: mehrere Koronararterien
<b>Pantera® Lux™</b>	Angioplastie mit Medikamente- freisetzenden Ballon(s) (DCB = Drug Coated Ballon)	8-837.0* + 8-83b.b* (Zusatzkode)	<b>Für den Zusatzkode 8-83b.b-:</b> .b6: ein DCB an Koronargefäßen .b7: zwei DCB an Koronargefäßen .b8: drei DCB an Koronargefäßen .b9: vier und mehr DCB an Koronargefäßen
<b>Angiosculpt®</b>	Blade-Angioplastie (Scoring- oder Cuttingballoon)	8-837.q	
<b>3Flow</b>	Thrombektomie aus Koronargefäßen	8-837.t	
<b>CTO-Rekanalisation</b>			
<b>Nhancer ReCross</b>	Rekanalisation eines Koronargefäßes unter Verwendung spezieller Techniken	8-839.9*	.90: Mit kontralateraler Koronardarstellung .91: Mit kontralateraler Koronardarstellung und Doppeldrahttechnik .92: Mit retrograder Sondierung über die Kollateralgefäße, ohne Externalisation .93: Mit retrograder Sondierung über die Kollateralgefäße, mit Externalisation



# Conquering the complex.

NOW  
AVAILABLE FROM  
**BIOTRONIK**  
IN GERMANY\*



## RECROSS

Dual Lumen OTW Microcatheter

A unique solution for guide wire redirection and support<sup>1</sup>



## Pantera<sup>®</sup> Lux<sup>®</sup>

Drug-Coated Balloon Catheter

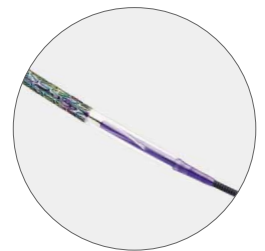
Clinically proven.

Best in class crossability<sup>3</sup>

## Synsiro<sup>®</sup> Pro

Drug-Eluting Stent System

The next level of deliverability.  
Proven clinical performance<sup>2</sup>



## PK Papyrus<sup>®</sup>

Covered Coronary Stent System

Designed to save lives  
when seconds count<sup>4,5</sup>



\*Now available from BIOTRONIK in selected regions.

1. Data on file; 2. Clinical data collected with Orsiro and Orsiro Mission bench performance testing can be used to illustrate Synsiro Pro clinical safety and performance; 3. BIOTRONIK data on file; 4. Al-Lamee R, et al. Incidence, Predictors, Management, Immediate and Long-Term Outcomes Following Grade III Coronary Perforation. JACC: Cardiovasc Interv. 2011 Jan; 4(1):87-95; 5. Technical features and specifications based on BIOTRONIK data on file.

Synsiro, PK Papyrus, Pantera and Lux are trademarks or registered trademarks of the BIOTRONIK Group of Companies. All other trademarks are the property of their respective owners.

In partnership with



© 2022 BIOTRONIK AG – All rights reserved.  
Specifications are subject to modification, revision and improvement.

**BIOTRONIK**  
excellence for life

## PTCA bei Angina Pectoris oder KHK

### PTCA ohne oder mit äußerst schwere CC

Ballon-Angioplastie  
(8-837.00/-1)

Ballon-Angioplastie mit Medikamente-freisetzenden Ballon  
(8-837.00/-1 + 8-83b.b6/-7/-8/-9)

Implantation von bis zu zwei nicht Medikamente-freisetzenden Stents  
(8-837.k0/-3/-4)

Implantation von bis zu zwei Medikamente-freisetzenden Stents  
(8-837.m0/-1/-2)

Implantation von bis zu zwei Medikamente-freisetzenden bioresorbierbaren Stents  
(8-83d.00/-1/-2)

Implantation von bis zu zwei nicht Medikamente-freisetzenden gecoverten Stents  
(Stent-Graft, 8-837.p)

Selektive Embolisation  
(8-837.70/-1/-2/-3/-x)

− Ohne äußerst schwere CC (PCCL < 4)

+ Nicht-komplexe Hauptdiagnose, u. a.:

Angina Pectoris  
(I20.\*)

Atherosklerotische Herzkrankheit  
(I25.1\*)

+ Äußerst schwere CC (PCCL > 3)

### F58B

<b>Bewertung:</b>	<b>0,775</b>
Untere Grenzverweildauer:	2
Mittlere Verweildauer:	3,4
Obere Grenzverweildauer:	7
Kurzlieger-Abschlag:	− 932 €/Tag
Abschlag bei Verlegung:	− 288 €/Tag
Langlieger-Zuschlag:	260 €/Tag

**Erlös: 3.100 €**

BWR Pflegeerlös / Tag: 0,8152

### F58A

<b>Bewertung:</b>	<b>1,801</b>
Untere Grenzverweildauer:	4
Mittlere Verweildauer:	10,8
Obere Grenzverweildauer:	20
Kurzlieger-Abschlag:	− 1.180 €/Tag
Abschlag bei Verlegung:	− 396 €/Tag
Langlieger-Zuschlag:	284 €/Tag

**Erlös: 7.204 €**

BWR Pflegeerlös / Tag: 1,0654

## PTCA bei Angina Pectoris oder KHK

PTCA mit bestimmter  
hochkomplexer Intervention,  
ohne hochkomplexe Intervention  
oder ohne äußerst schwere CC

Implantation von mindestens drei  
Medikamente-freisetzenden Stents  
(8-837.m3/-4/-5/-6/-7/-8/-9/-a)

Implantation von mindestens drei nicht  
Medikamente-freisetzenden gecoverten  
Stents (Stent-Graft, 8-837.p)

Implantation von mindestens drei  
Medikamente-freisetzenden  
bioresorbierbaren Stents  
(8-83d.03/-4/-5/-6/-7/-8/-9/-a)

Implantation eines (nicht) Medikamente-  
freisetzenden Bifurkationsstents oder  
OPD-Systems  
(8-837.u, 8-837.v)

Blade-Angioplastie  
(8-837.q)

Selektive Thrombolyse  
(8-837.60/-1)

### ODER

Invasive kardiologische Diagnostik,  
Anästhesie oder Biopsie, u. a.:

EPU (1-265.-)

Transseptale Linksherz-Katheter-  
untersuchung (1-274.-)

Koronarangiographie mit intrakoronarer  
Druckmessung (1-279.a)

Endosonographie der Blutgefäße  
(3-05e)

Intravaskulärer Ultraschall der  
Koronargefäße (IVUS, 3-05g.0)

Intrakoronare Flussmessung  
(3-05g.1)

Intrakardiale Echokardiographie  
(ICE, 3-05g.2)

Optische Kohärenztomographie (OCT):  
Koronargefäße (3-300.1)

Intravenöse Anästhesie  
(8-900)

Inhalationsanästhesie  
(8-901)

Balancierte Anästhesie  
(8-902)

Transvenöse oder transarterielle Biopsie:  
Endokard (1-497.0),  
Endomyokard (1-497.1)  
oder Myokard (1-497.2)

- Ohne äußerst schwere CC (PCCL < 4)
- + Nicht-komplexe Hauptdiagnose  
(siehe F58B)

## F56B

**Bewertung: 1,048**

Untere Grenzverweildauer:	2
Mittlere Verweildauer:	3,6
Obere Grenzverweildauer:	7
Kurzlieger-Abschlag:	- 1.336 €/Tag
Abschlag bei Verlegung:	- 288 €/Tag
Langlieger-Zuschlag:	264 €/Tag

**Erlös: 4.192 €**

BWR Pflegeerlös / Tag: 0,8558

## PTCA bei Angina Pectoris oder KHK

PTCA mit bestimmter  
hochkomplexer Intervention,  
mit äußerst schweren CC

siehe F56 B

- + Nicht-komplexe (Haupt-)Diagnose  
(siehe F58B)
- + Äußerst schwere CC (PCCL > 3)

### F56A

<b>Bewertung:</b>	<b>2,31</b>
Untere Grenzverweildauer:	4
Mittlere Verweildauer:	11,7
Obere Grenzverweildauer:	23
Kurzlieger-Abschlag:	- 1.32 €/Tag
Abschlag bei Verlegung:	- 416 €/Tag
Langlieger-Zuschlag:	312 €/Tag

**Erlös: 9.240 €**

BWR Pflegeerlös / Tag: 1,1766

## PTCA bei komplexer Diagnose

PTCA mit komplexer Diagnose,  
ohne äußerst schwere CC  
oder mit intrakoronarer  
Brachytherapie  
oder bestimmter Intervention

Ballon-Angioplastie  
(8-837.00/-1)

Ballon-Angioplastie mit  
Medikamente-freisetzenden Balloon  
(8-837.00/-1 + 8-83b.b6/-7/-8/-9)

Implantation von bis zu zwei nicht  
Medikamente-freisetzenden Stents  
(8-837.k0/-3/-4)

Implantation von bis zu zwei  
Medikamente-freisetzenden Stents  
(8-837.m0/-1/-2)

Implantation von bis zu zwei  
Medikamente-freisetzenden  
bioresorbierbaren Stents  
(8-83d.00/-1/-2)

Implantation von bis zu zwei nicht  
Medikamente-freisetzenden  
gecoverten Stents  
(Stent-Graft, 8-837.p)

Selektive Embolisation  
(8-837.70/-1/-2/-3/-x)

- Ohne äußerst schwere CC (PCCL < 4)
- + Komplexe Diagnose / Komplexe kardiale Erkrankungen (Hauptdiagnose):
  - Akuter Myokardinfarkt (I21.\*)
  - Rezidivierender Myokardinfarkt (I22.\*)
  - Bestimmte akute Komplikationen nach Myokardinfarkt (I23.\*)
  - Hypertrophische obstruktive Kardiomyopathie (I42.1)
  - Herzstillstand mit erfolgreicher Wiederbelebung (I46.0)
  - Ventrikuläre Tachykardie (I47.2)
  - Kammerflattern und Kammerflimmern (I49.0)
  - Herzinsuffizienz (I50.0\*, I50.1\*)
  - Abklärung einer Disposition für maligne Herzrhythmusstörungen (Z01.80)

### F52B

<b>Bewertung:</b>	<b>1,057</b>
Untere Grenzverweildauer:	2
Mittlere Verweildauer:	5
Obere Grenzverweildauer:	9
Kurzlieger-Abschlag:	– 1.372 €/Tag
Abschlag bei Verlegung:	– 452 €/Tag
Langlieger-Zuschlag:	320 €/Tag

**Erlös: 4.228 €**

BWR Pflegeerlös / Tag: 0,9758

## PTCA bei komplexer Diagnose

### PTCA mit komplexer Diagnose, mit äußerst schweren CC

siehe F52B

- + Komplexe kardiale Erkrankung  
(Hauptdiagnose (siehe F52B))
- + Äußerst schwere CC (PCCL > 3)

## F52A

<b>Bewertung:</b>	<b>2,698</b>
Untere Grenzverweildauer:	6
Mittlere Verweildauer:	16,6
Obere Grenzverweildauer:	31
Kurzlieger-Abschlag:	- 1.332 €/Tag
Abschlag bei Verlegung:	- 452 €/Tag
Langlieger-Zuschlag:	320 €/Tag

**Erlös: 10.792 €**

BWR Pflegeerlös / Tag: 1,2884

## PTCA bei komplexer Diagnose

PTCA mit komplexer Diagnose und hochkomplexer Intervention oder mit bestimmten Rekanalisationsverfahren, Alter > 15 Jahre, ohne äußerst schwere CC

Implantation von mindestens drei nicht Medikamente-freisetzenden Stents (8-837.k5/-6/-7/-8/-9/-a/-b/-c)

Implantation von mindestens drei Medikamente-freisetzenden Stents (8-837.m3/-4/-5/-6/-7/-8/-9/-a)

Implantation von mindestens drei nicht Medikamente-freisetzenden gecoverten Stents (Stent-Graft, 8-837.p)

Implantation von mindestens drei Medikamente-freisetzenden bioresorbierbaren Stents (8-83d.03/-4/-5/-6/-7/-8/-9/-a)

Implantation eines Medikamente-freisetzenden Bifurkationsstents oder OPD-Systemen (8-837.u, 8-837.v)

Blade-Angioplastie (8-837.q)

Rekanalisation eines Koronargefäßes unter Verwendung spezieller Techniken (8-839.91/92/93) in Kombination mit einer einfachen Stentimplantation (8-837.k0/m0/8-83d0)

### ODER

Transluminaler Gefäßeingriff

(Perkutan-)transluminale Stentimplantation (8-840.0a/-s) (8-841.0a/-s)

(Perkutan-)transluminale Gefäßintervention an Herz und Koronargefäßen (8-837.-)

(Perkutan-)transluminale Gefäßintervention (8-836.-)

Andere (perkutan-)transluminale Gefäßintervention (8-83c.-)

+ Invasive kardiologische Diagnostik, Anästhesie oder Biopsie, u. a.:

Transseptale Linksherz-Katheteruntersuchung (1-274.-)

Intravenöse Anästhesie (8-900)

Inhalationsanästhesie (8-901)

Balancierte Anästhesie (8-902)

Transvenöse oder transarterielle Biopsie:  
Endomyokard (1-497.1)  
oder Myokard (1-497.2)

- Ohne äußerst schwere Nebendiagnosen (PCCL < 4)

+ Komplexe (Haupt-) Diagnose (siehe F52B)

+ Alter > 15 Jahre

## F24B

**Bewertung: 1,41**

Untere Grenzverweildauer:	2
Mittlere Verweildauer:	5,6
Obere Grenzverweildauer:	11
Kurzlieger-Abschlag:	- 2.164 €/Tag
Abschlag bei Verlegung:	- 368 €/Tag
Langlieger-Zuschlag:	300 €/Tag

**Erlös: 5.640 €**

BWR Pflegeerlös / Tag: 1,0156

## PTCA bei komplexer Diagnose

**PTCA mit komplexer Diagnose  
und hochkomplexer Intervention  
oder mit bestimmten  
Rekanalisationsverfahren,  
Alter > 15 Jahre, mit äußerst  
schweren CC**

- + Komplexe (Haupt-) Diagnosen  
(siehe F52B)
- + Alter > 15 Jahre
- + Äußerst schwere Nebendiagnosen  
(PCCL > 3)

### F24A

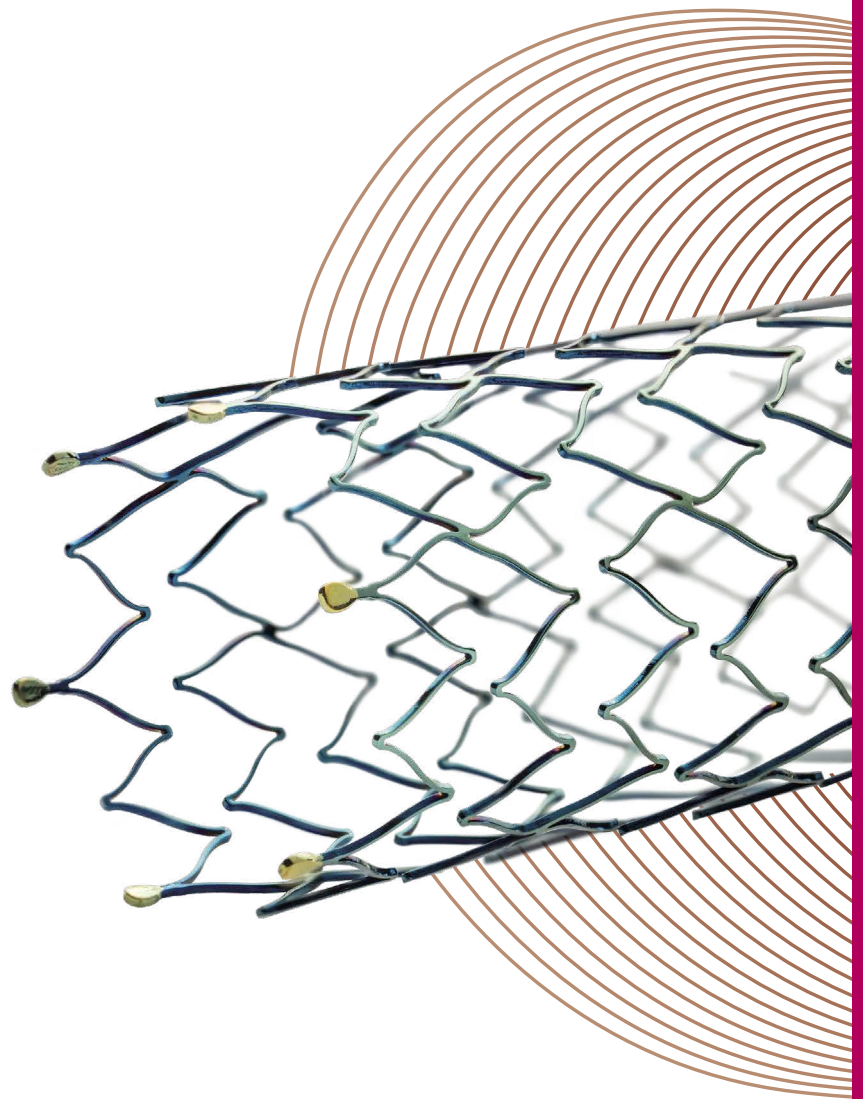
<b>Bewertung:</b>	<b>2,89</b>
Untere Grenzverweildauer:	5
Mittlere Verweildauer:	14,6
Obere Grenzverweildauer:	27
Kurzlieger-Abschlag:	- 1.516 €/Tag
Abschlag bei Verlegung:	- 484 €/Tag
Langlieger-Zuschlag:	356 €/Tag

**Erlös: 11.560 €**

BWR Pflegeerlös / Tag: 1,4474



# Periphere Interventionen





# Periphere Interventionen

Kodierung nach dem OPS 2023

Mäßig komplexe  
Gefäßeingriffe

OHNE äußerst schwere CC

Mäßig komplexe  
Gefäßeingriffe

MIT äußerst schweren CC

PTA bei kompl.  
Diagnose

Komplexe oder mehrfache Gefäßeingriffe  
außer große rekonstruktive Eingriffe

Kodierung der Lokalisationen  
(6. Stelle des jeweiligen PTA-OPS-Kodes)

# Periphere Interventionen

<b>PTA ohne komplizierende Diagnose</b> <b>Mäßig komplexe Gefäßeingriffe ...</b>	... ohne bestimmten Eingriff, Alter > 15 Jahre oder 1 Belegungstag	<b>F59F</b>
	... ohne bestimmten Eingriff, oder 1 Belegungstag	<b>F59E</b>
	... mit bestimmtem Eingriff oder PTA, mehr als ein Belegungstag	<b>F59D</b>
	... mit bestimmtem Eingriff mit pAVK mit Gangrän, mehr als ein Belegungstag	<b>F59C</b>
	... mit aufwändigem Eingriff oder mehrfachem Eingriff oder: bestimmter Diagnose oder: Alter < 16 Jahre	<b>F59B</b>
<b>Gefäßeingriff</b>	... mit äußerst schweren Nebendiagnosen oder: Rotationsthrombektomie	<b>F59A</b>
<b>PTA bei komplizierender Diagnose</b>	... mit mäßig komplexem Gefäßeingriff	<b>F59B</b>
	... mit äußerst schweren Nebendiagnosen oder: Rotationsthrombektomie	<b>F59A</b>
	... mit komplexem oder mehrfachem Gefäßeingriff	<b>F14B</b>
	... mit äußerst schweren Nebendiagnosen	<b>F14A</b>

## Zusatzentgelte ZE137

Medikamente-freisetzen- de Ballons an anderen Gefäßen	1 Ballon	2 Ballons	3 Ballons	4 und mehr Ballons
<b>Erlöse</b>	<b>99,09 €</b>	<b>528,12 €</b>	<b>957,16 €</b>	<b>1.366,18 €</b>

aDRG	Bew. Rel.	Erlös
F14A	4,104	16.416 €
F14B	2,272	9.088 €
F59A	3,112	12.448 €
F59B	1,915	7.660 €
F59C	1,573	6.292 €
F59D	1,178	4.712 €
F59E	0,927	3.708 €
F59F	0,700	2.800 €

# Periphere Interventionen – Kodierung nach dem OPS 2023

Stents	Bezeichnung	OPS-Kode	5. Stelle des OPS-Kodes	6. Stelle des OPS-Kodes
Astron Dynamic Dynamic Renal Pulsar -18 / -35 PRO-Kinetic Energy Explorer	Perkutan-transluminale Implantation von nicht freisetzenden Stents	8-840.--	<b>Anzahl Stents:</b> .0*: ein Stent .1*: zwei Stents .2*: drei Stents .3*: vier Stents .4*: fünf Stents .5*: sechs und mehr Stents	<b>Lokalisation:</b> .-q: Arterien abdominal und pelvin, z.B. Hüftbereich .-r: viszeral, z.B. Nierenarterie .-s: Arterien Oberschenkel .-c: Unterschenkel
		8-83b.--	<b>Länge peripherer Stents:</b> .f1: 100 mm bis unter 150 mm .f2: 150 mm bis unter 200 mm .f3: 200 mm bis unter 250 mm .f4: 250 mm und mehr	

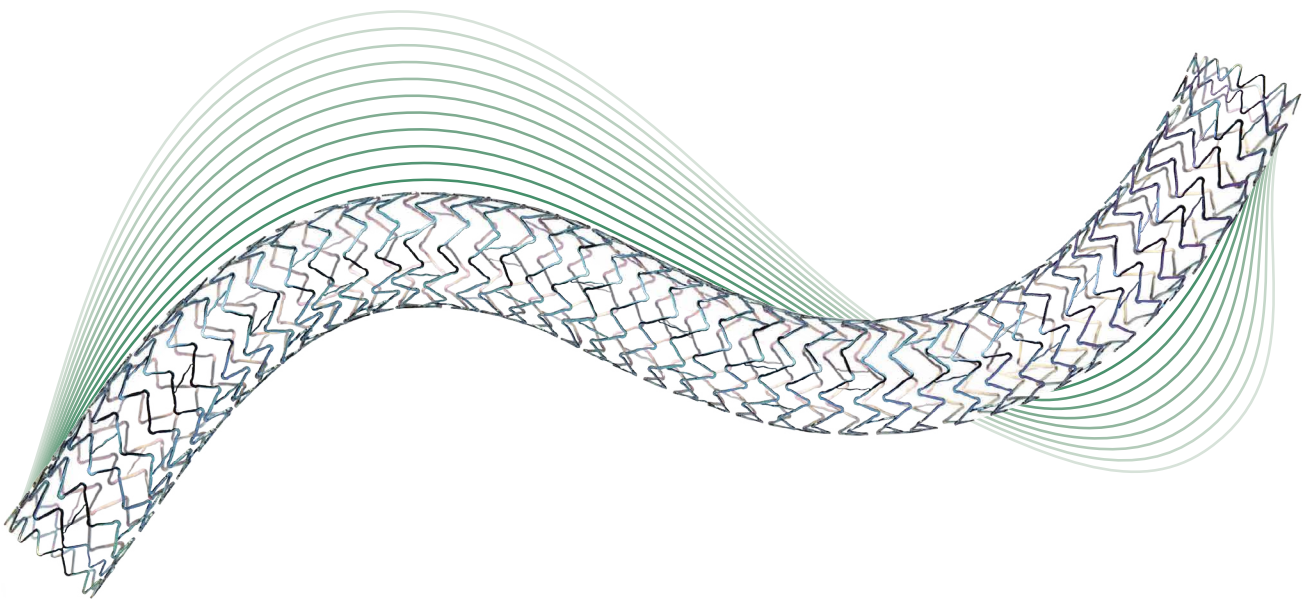
Ballonkatheter	Bezeichnung	OPS-Kode	
Passeo -14/ -18 Passeo -35 HP Passeo-35 Xeo	<b>Angioplastie</b> (Ballon)	8-836.0*	<b>Lokalisation:</b> .*q: Arterien abdominal und pelvin, z.B. Hüftbereich .*a: viszeral, z.B. Nierenarterie
Passeo -18 Lux	<b>Angioplastie</b> (Ballon) mit Medikamenten-freisetzenden Ballon(s)	8-836.0* 8-83b.b* (Zusatzkode)	.*s: Arterien Oberschenkel .*c: Unterschenkel
	<b>Offen chirurgische Angioplastie</b> (Ballon) mit Medikamenten-freisetzenden Ballon(s)	5-381.70 8-836.0s 8-83b.ba (Zusatzkode)	<b>Für den Zusatzkode 8-83b.b-</b> .ba: ein DCB an anderen Gefäßen .bb: zwei DCB an anderen Gefäßen .bc: drei DCB an anderen Gefäßen .bd: vier und mehr DCB an anderen Gefäßen

Es wird bei der DRG-Zuweisung teilweise zwischen 1- und mehreren Tagen Belegungsdauer unterschieden.

# Dynetic®-35

Ballonexpandierbares Kobalt-Chrom-Stentsystem

Iliakalstent der nächsten Generation mit  
ausgezeichneter Radialkraft und Flexibilität<sup>1,2</sup>



Dünne Streben,  
superflexibles<sup>1</sup>  
Kobalt-Chrom-Stentdesign

**Hohe  
Radialkraft<sup>2</sup>**



Vollständiger Größenbereich mit  
Durchmessern von 5,0–10,0 mm  
und Längen von 18–78 mm

**Umfangreiches  
Größenportfolio<sup>3</sup>**



Ballonkatheter mit geringem  
Profil und exzellenter  
Platzierbarkeit<sup>2</sup>

**6-F-kompatible  
Platzierbarkeit<sup>4</sup>**

1. BIOTRONIK Daten im Archiv. IIB[P]13-2019. Stentdurchmesser 10,0 mm. 2. BIOTRONIK Daten im Archiv. 8,0 mm Stentdurchmesser; 3. Endovascular Today – Europe Buyer's Guide 2019, Balloon-Expandable Stents. <http://evtoday.com/device-guide/european/152#>. 4. BIOTRONIK Daten im Archiv.

Dynetic ist eine Marke oder eingetragene Marke der Unternehmensgruppe BIOTRONIK.

© 2020 BIOTRONIK AG – Alle Rechte vorbehalten.  
Technische Änderungen vorbehalten.



**BIOTRONIK**  
excellence for life

## PTA ohne komplizierende Diagnose

Mäßig komplexe Gefäßeingriffe  
ohne äußerst schwere CC, ohne  
aufwendige Gefäßintervention,  
ohne aufwendigen, bestimmten  
oder bestimmten anderen Eingriff,  
ohne Mehrfacheingriff,  
Alter > 15 Jahre  
oder 1 Belegungstag

Ballon-Angioplastie Abdomen,  
Oberschenkel  
(8-836.0q/.0s)

Ballon-Angioplastie Abdomen oder  
Oberschenkel mit Drug Eluting Balloon  
(8-836.0q/.s) + Zusatzkode  
(8-83b.ba/.bb/.bc/.bd)

Implantation eines Bare Metal Stents in ein  
abdominales/pelvines Gefäß  
(8-840.0q)

Thrombektomie Oberschenkel  
(8-836.8k)

- Ohne äußerst schwere CC (PCCL < 4)
- Ohne Gangrän (I70.25)
- + Alter > 15 Jahre
- + Ein oder mehrere Belegungstage

**ODER**

Ballon-Angioplastie Unterschenkel  
(8-836.0c)

Selektive Thrombolyse alle peripheren  
Gefäße  
(8-836.7h/.7k/.7c)

Blade-Angioplastie der peripheren Gefäße  
(8-836.1h/.1k/.1c)

+ Ein Belegungstag

### F59F

<b>Bewertung:</b>	<b>0,7</b>
Untere Grenzverweildauer:	1
Mittlere Verweildauer:	2,9
Obere Grenzverweildauer:	6
Kurzlieger-Abschlag:	– 488 €/Tag
Abschlag bei Verlegung:	– 504 €/Tag
Langlieger-Zuschlag:	476 €/Tag

**Erlös: 2.800 €**

BWR Pflegeerlös / Tag: 0,8238

## PTA ohne komplizierende Diagnose

Mäßig komplexe Gefäßeingriffe  
ohne äußerst schwere CC, ohne  
aufwendige Gefäßintervention,  
mit bestimmtem anderen Eingriff  
oder bestimmten Mehrfacheingriff  
oder PTA, > 1 Belegungstag,  
ohne aufwendigen  
oder bestimmten Eingriff,  
Alter > 15 Jahre  
oder 1 Belegungstag

Ballon-Angioplastie Unterschenkel  
(8-836.0c)

Thrombektomie, außer Oberschenkel  
(8-836.8h/.8c)

Lithoplastie  
(8-83c.b-)

Implantation eines Drug Eluting Stents  
in ein abdominales Gefäß  
(8-840.0a)

Implantation von 2 peripheren Stents  
(BMS oder DES) in abdominale Gefäße  
(8-840.1q/8-841.1q)

Implantation eines peripheren Stents  
(BMS oder DES) in ein Unterschenkelgefäß  
(8-840.0c oder 8-841.0c)

Implantation von 1 oder 2 peripheren Stents  
(BMS oder DES) in Oberschenkelgefäße  
(8-840.0s/.1s bzw 8-841.0s/.1s)

Implantation von einem peripheren Stent  
(BMS oder DES) in ein Viszeralgefäß  
(Nierenarterie)  
(8-840.0a, 8-841.0a)

⊖ Ohne äußerst schwere CC (PCCL < 4)

⊖ Ohne Gangrän (I70.25)

+ Alter > 15 Jahre

+ Mehr als ein Belegungstag

### ODER

Thrombektomie, außer Oberschenkel  
(8-836.8h/.8c)

Lithoplastie  
(8-83c.b-)

Implantation eines Drug Eluting Stents  
in ein abdominales Gefäß  
(8-840.0a)

Implantation von 2 peripheren Stents  
(BMS oder DES) in abdominale Gefäße  
(8-840.1q/8-841.1q)

Implantation eines peripheren Stents  
(BMS oder DES) in ein Ober- oder  
Unterschenkelgefäß  
(8-840.0s/.0c oder 8-841.0s/.0c)

Implantation von ein oder zwei peripheren  
Stents (BMS oder DES) in ein  
Oberschenkelgefäß  
(8-840.0s/.1s oder 8-841.0s/.1s)

Implantation von einem peripheren Stent  
(BMS oder DES) in ein Unterschenkelgefäß  
(8-840.0c/8-841.0c)  
oder in ein Viszeralgefäß (Nierenarterie)  
(8-840.0a, 8-841.0a)

+ Bei einem Belegungstag

## F59E

**Bewertung: 0,927**

Untere Grenzverweildauer:	1
Mittlere Verweildauer:	4
Obere Grenzverweildauer:	9
Kurzlieger-Abschlag:	- 788 €/Tag
Abschlag bei Verlegung:	- 460 €/Tag
Langlieger-Zuschlag:	400 €/Tag

**Erlös: 3.708 €**

BWR Pflegeerlös / Tag: 0,7678

## PTA ohne komplizierende Diagnose

Mäßig komplexe Gefäßeingriffe ohne äußerst schwere CC, ohne aufwendige Gefäßintervention, mit bestimmtem Eingriff oder anderem Mehrfacheingriff, Alter > 15 Jahre oder ein Belegungstag oder mit pAVK mit Gangrän, mehr als 1 Belegungstag

Blade Angioplastie  
(8-836.1h/.1k/.1c)

Implantation von 3 oder mehr peripheren Stents (BMS oder DES) abdominale Gefäße  
(8-840.2q/.3q... /8-841.2q/.3q/...)

Implantation von 3 oder mehr peripheren Stents (BMS oder DES) in Oberschenkelgefäße  
(8-840.2s/.3s/... 8-841.2s/.3s/...)

Implantation von zwei peripheren Stents (BMS und/oder DES) in Unterschenkelarterien  
(8-840.1c/8-841.1c)

Implantation von zwei oder mehr peripheren Stents (BMS und/oder DES) in Viszeralgefäße  
(8-840.1a/.2a/.. /8-841.1a/.2a/...)

– Ohne Gangrän

+ Alter > 15 Jahre

+ Mehr als ein Belegungstag

### ODER

Verwendung Nadelsystem für sub-intimale Rekanalisation + Ballondilatation  
(8-83b.a1+8-836.0\*)

Atherektomie alle Gefäße  
(8-836.3h/.3k/.3c)

Implantation von drei oder mehr peripheren Stents (BMS oder DES) in abdominale Gefäße  
(8-840.2q/.3q... /8-841.2q/.3q/...)

Implantation von drei oder mehr peripheren Stents (BMS oder DES) in Ober- oder Unterschenkelgefäße  
(8-840.2s/.3s/.../.2c/.3c/... oder 8-841.2s/.3s/.../.2c/.3c/...)

Implantation von zwei oder mehr peripheren Stents (BMS und/oder DES) in Viszeralgefäße  
(8-840.1a/.2a/.. /8-841.1a/.2a/...)

+ Bei einem Belegungstag

### ODER

Ballon-Angioplastie Abdomen, Oberschenkel, Unterschenkel  
(8-836.0q/.0s/.c)

Thrombektomie Abdomen, Oberschenkel, Unterschenkel  
(8-836.0q/.0s/.c)

Blade Angioplastie (8-836.1h/.1k/.1c)

Lithoplastie (8-83c.b-)

Implantation von einem oder zwei peripheren Stents (BMS oder DES) in abdominale/pelvine Gefäße  
(8-840.0q/.1q/8-841.0q/.1q)

Implantation von 2 peripheren Stents (BMS oder DES) in abdominale Gefäße  
(8-840.1q/8-841.1q)

Implantation von 1 oder 2 peripheren Stents (BMS oder DES) in Oberschenkelgefäße  
(8-840.0q/1q bzw. 8-841.0s/.1s oder 8-841.0s/.1s)

Implantation von 1 peripheren Stent (BMS oder DES) in ein Unterschenkelgefäß  
(8-840.0c/8-841.0c)

+ Mit Gangrän

+ Mehr als ein Belegungstag

## F59D

**Bewertung:** 1,178

Untere Grenzverweildauer:	2
Mittlere Verweildauer:	5,4
Obere Grenzverweildauer:	13
Kurzlieger-Abschlag:	- 1.128 €/Tag
Abschlag bei Verlegung:	- 424 €/Tag
Langlieger-Zuschlag:	348 €/Tag

**Erlös: 4.712 €**

BWR Pflegeerlös / Tag: 0,7848



## Periphere Interventionen

Mäßig komplexe Gefäßeingriffe  
ohne äußerst schwere CC, ohne  
aufwendige Gefäßintervention,  
mit aufwendigem Eingriff  
oder Mehrfacheingriff  
oder bestimmter Diagnose  
oder Alter < 16 Jahre,  
mehr als 1 Belegungstag

Selektive Thrombolyse,  
alle peripheren Gefäße  
(8-836.7h/.7k/.7c)

Verwendung Nadelsystem für sub-intimale  
Rekanalisation + Ballondilatation  
(8-83b.a1+8-836.0\*)

Atherektomie abdominale  
und Unterschenkelgefäße  
(8-836.3h/.3c)

Rotationsthrombektomie abdominale/  
pelvine Gefäße, Oberschenkelgefäße  
(8-836.pk/.pc)

Implantation von 3 oder mehr  
peripheren Stents (BMS oder DES)  
in Unterschenkelgefäße  
(8-840.2c/.3c/... oder 8-841.2c/.3c/...)

− Ohne Gangrän (I70.25),  
ohne Ulzeration (I70.24)

+ Alter > 15 Jahre

+ Mehr als ein Belegungstag

### F59C

<b>Bewertung:</b>	<b>1,573</b>
Untere Grenzverweildauer:	2
Mittlere Verweildauer:	6
Obere Grenzverweildauer:	13
Kurzlieger-Abschlag:	− 1.648 €/Tag
Abschlag bei Verlegung:	− 468 €/Tag
Langlieger-Zuschlag:	380 €/Tag

**Erlös: 6.292 €**

BWR Pflegeerlös / Tag: 0,8128

## PTA ohne komplizierende Diagnose

Mäßig komplexe Gefäßeingriffe  
mit aufwendiger Gefäßintervention,  
ohne äußerst schwere CC

Rotationsthrombektomie, alle Gefäße  
(8-836.pk/.ph/.pc)

- Ohne äußerst schwere CC (PCCL < 4)
- Ohne Gangrän (I70.25)

### ODER

Rotationsthrombektomie (8-836.p-)

- + Ein Belegungstag

## F59B

<b>Bewertung:</b>	<b>1,915</b>
Untere Grenzverweildauer:	2
Mittlere Verweildauer:	4,5
Obere Grenzverweildauer:	10
Kurzlieger-Abschlag:	– 2.344 €/Tag
Abschlag bei Verlegung:	– 764 €/Tag
Langlieger-Zuschlag:	652 €/Tag

**Erlös: 7.660 €**

BWR Pflegeerlös / Tag: 0,8803

Mäßig komplexe Gefäßeingriffe  
mit äußerst schweren CC

Mäßig komplexe Gefäßeingriffe  
(siehe F59D-F59B)

- + Äußerst schwere CC (PCCL > 3)

## F59A

<b>Bewertung:</b>	<b>3,112</b>
Untere Grenzverweildauer:	6
Mittlere Verweildauer:	18,5
Obere Grenzverweildauer:	34
Kurzlieger-Abschlag:	– 1.400 €/Tag
Abschlag bei Verlegung:	– 428 €/Tag
Langlieger-Zuschlag:	416 €/Tag

**Erlös: 12.448 €**

BWR Pflegeerlös / Tag: 0,9618

## PTA bei komplizierender Diagnose

Mäßig komplexe Gefäßeingriffe ohne äußerst schwere CC, ohne aufwendige Gefäßintervention, mit aufwendigem Eingriff oder Mehrfacheingriff oder bestimmter Diagnose oder Alter < 16 Jahre, mehr als 1 Belegungstag

Selektive Thrombolyse, alle peripheren Gefäße (8-836.7h/.7k/.7c)

Verwendung Nadelsystem für sub-intimale Rekanalisation + Ballondilatation (8-83b.a1+8-836.0\*)

Atherektomie abdominale und Unterschenkelgefäße (8-836.3h/.3c)

Rotationsthrombektomie abdominale/ pelvine Gefäße, Oberschenkelgefäße (8-836.pk/.pc)

Implantation von 3 oder mehr peripheren Stents (BMS oder DES) in Unterschenkelgefäße (8-840.2c/.3c/... oder 8-841.2c/.3c/...)

- Ohne äußerst schwere CC (PCCL < 4)
- + Alter > 15 Jahre
- + Mehr als ein Belegungstag

### F59C

<b>Bewertung:</b>	<b>1,573</b>
Untere Grenzverweildauer:	2
Mittlere Verweildauer:	6
Obere Grenzverweildauer:	13
Kurzlieger-Abschlag:	– 1.648 €/Tag
Abschlag bei Verlegung:	– 468 €/Tag
Langlieger-Zuschlag:	380 €/Tag

**Erlös: 6.292 €**

BWR Pflegeerlös / Tag: 0,8128

Mäßig komplexe Gefäßeingriffe mit aufwendiger Gefäßintervention, ohne äußerst schwere CC

Rotationsthrombektomie, alle Gefäße (8-836.pk/.ph/.pc)

- Ohne äußerst schwere CC (PCCL < 4)
- Ohne Gangrän (I70.25)

#### ODER

Rotationsthrombektomie (8-836.p-)

- + Ein Belegungstag

### F59B

<b>Bewertung:</b>	<b>1,915</b>
Untere Grenzverweildauer:	2
Mittlere Verweildauer:	4,5
Obere Grenzverweildauer:	10
Kurzlieger-Abschlag:	– 2.344 €/Tag
Abschlag bei Verlegung:	– 764 €/Tag
Langlieger-Zuschlag:	652 €/Tag

**Erlös: 7.660 €**

BWR Pflegeerlös / Tag: 0,8803

## PTA bei komplizierender Diagnose

Komplexe oder mehrfache  
Gefäßeingriffe außer große  
rekonstruktive Eingriffe,  
ohne äußerst schwere CC

Implantation von mindestens drei  
peripheren Stents (BMS oder DES)  
in abdominale/pelvine  
(8-840 oder 8-841.2q/.3q/... /)

- Ohne äußerst schwere CC (PCCL < 4)
- + Komplizierende (Haupt-) Diagnose:
  - PAVK, Becken-Bein-Typ,  
mit Ulzeration (I70.24)
  - PAVK, Becken-Bein-Typ,  
mit Gangrän (I70.25)

### F14B

<b>Bewertung:</b>	<b>2,272</b>
Untere Grenzverweildauer:	4
Mittlere Verweildauer:	11,3
Obere Grenzverweildauer:	22
Kurzlieger-Abschlag:	- 1.040 €/Tag
Abschlag bei Verlegung:	- 340 €/Tag
Langlieger-Zuschlag:	260 €/Tag

**Erlös: 9.088 €**

BWR Pflegeerlös / Tag: 0,7394

Komplexe oder mehrfache  
Gefäßeingriffe außer große  
rekonstruktive Eingriffe  
mit äußerst schweren CC

Komplexer oder mehrfacher Gefäßeingriff  
(siehe F14B)

- + Äußerst schwere CC (PCCL > 3)

### F14A

<b>Bewertung:</b>	<b>4,104</b>
Untere Grenzverweildauer:	8
Mittlere Verweildauer:	23
Obere Grenzverweildauer:	40
Kurzlieger-Abschlag:	- 1.116 €/Tag
Abschlag bei Verlegung:	- 376 €/Tag
Langlieger-Zuschlag:	272 €/Tag

**Erlös: 16.416 €**

BWR Pflegeerlös / Tag: 0,906

## Zusatzentgelt für Drug Coated Balloon (DCB):

Vergütung über das  
bundeseinheitliche  
Zusatzentgelt ZE137

Entgelthöhen:

**148,68 €** für 1 DCB

**527,16 €** für 2 DCB

**905,64 €** für 3 DCB

**1.284,12 €** für 4 und mehr DCB

### Kodierung der Lokalisationen (6. Stelle des jeweiligen PTA-OPS-Kodes):

- 2: Gefäße Schulter und Oberarm
- 3: Gefäße Unterarm
- q: Andere Arterien abdominal und pelvin (für Ballondilatation oder Stentimplantation)
- h: Andere Arterien abdominal und pelvin (für andere Interventionen der Gruppe 8-836.-)
- s: Arterien Oberschenkel (für Ballondilatation 8-836.0- oder Stentimplantation 8-84X.--)
- k: Arterien Oberschenkel (für andere Interventionen der Gruppe 8-836.-)
- c: Gefäße Unterschenkel
- x: Sonstige



# BIOTRONIK Home Monitoring<sup>®</sup>

## Continuity of Care | |

Mit der BIOTRONIK Home Monitoring Technologie können Patienten mit Herzrhythmusimplantaten kontinuierlich an jedem Ort der Welt fernbetreut werden.

Die automatische Übertragung von tagesaktuellen Patientendaten ermöglicht es, klinische Veränderungen frühzeitig zu erkennen und die Abstände der Arztbesuche flexibel an die individuellen Patienten-erfordernisse anzupassen.



[www.biotronik.com](http://www.biotronik.com)

\* Detaillierte Beschreibung in der Gebrauchsanweisung zum Home Monitoring Service Center.

## Telemedizinische Übermittlung der Patientendaten an den Arzt




---

Seit dem 1.1.2022 ist das Telemonitoring für Patienten mit fortgeschrittener Herzinsuffizienz (NYHA II-III) regulär nach EBM über die Gesetzlichen Krankenkassen abrechnungsfähig.

---

# Acticor 7 HeartInsight

## Heart Failure Management Solution

Accurate Prediction. Proactive Care.



**66%**  
PRÄDIKTIONSRATE

### 2 VON 3 HOSPITALISIERUNGEN WEGEN HF WURDEN VORHERGESAGT

Dank präziser Vorhersagen können Sie sich auf die Risikopatienten konzentrieren



**0,7**  
FEHLALARME  
PRO PATIENTENJAHR\*

### NUR 1 FEHLALARM ALLE 17 MONATE UND WENIGER ALS 1 WARNUNG PRO PATIENTENJAHR\*

Geringere Belastung durch Warnungen, verringerter Arbeitsaufwand in der Klinik



**42**  
TAGE\*\*

### VORWARZEIT BEI BEVORSTEHENDER HOSPITALISIERUNG

Die frühzeitige Benachrichtigung ermöglicht es, rechtzeitige Maßnahmen zu treffen

BIOTRONIK Vertriebs  
GmbH & Co. KG  
Woermannkehre 1  
12359 Berlin · Germany  
Tel +49 (0)30 68905-0  
Fax +49 (0)30 6852804  
sales@biotronik.com  
www.biotronik.de